

## INDEX RERUM.

- A.**
- Æ**QUATIONES Mercurii cur non restituerit  
 Autor. 97  
 Solis maximæ quantæ juxta  
 Keplerum. 136  
 Horroxium, ibid:  
*Æquatio temporis* triplex. 136  
 quænam optima 136
- ALBATEGNIUS Mercurii diametrum ultra debi-  
 tum extendit. 83  
 Majorem debito statuit Mercu-  
 rii parallaxin. 106
- ALPHONSINARUM Tabularū exorbitantia à Cœ-  
 lo in observatis planetis 30.31.32.33.34  
*Alphonsina* Tabulæ quo tempore ☉ & ♀  
 indicent. 56  
 aberrant in latitudine ♀ 75  
 in motu horario ♀ à ☉ 78
- Antelius*, seu pseudo-Sol in opposito Solis 176  
*Antelium* inter & Parelum, ratione coloris,  
 differentia. 176
- Apoceum* Solis an recte sit constitutum à Ke-  
 plero. 136
- Apsides* ♀ cur non restituerit Autor. 79
- Argoli* Ephemeridum discrepantia cum Cœlo  
 30.31.32.33.39  
*Arietis* lucida Stella an recte æquinoctii rati-  
 one à Tycho constituta. 48
- Armilla* inepta ad observandum Mercurii mo-  
 tum instrumenta. 42
- Astrolabii* nullæ exactæ observationes insti-  
 tuti possunt. 42
- Astrologi* in Calendariis admoneant observa-  
 tores de observatu dignis. 53  
 Eorum vanitas in prædictionibus  
 112.121.130
- ASTRONOMI æternam merentur laudem. 52  
 Potius Cœlo quam tabulis, credant.  
 111.113.120.121  
 Cur tot sustineant labores observa-  
 tionum. 119  
 Multi summa inertia negligunt  
 observationes cælestes. 121
- Astronomia* unde scire possit futura. 1  
 Nondum satis perfecta. 1.33  
 Ad suam perfectionem multa  
 postulat secula. 3  
 Nititur tanquã fundamento ob-  
 servationibus cælestibus. 1  
 Cur huc usq; non magis sit ex-  
 culta. 121
- Aurige* humerus dexter incorrectus. 46
- AUTOR cur phænomena quædam aerea huic o-  
 pusculo annexere voluerit. 171  
 plurima phænomena aerea in Catalogum  
 suum Emphaticorum meteororū reservat 171  
 qua ratione septē soles adumbraverit. 175
- Quibus instrumentis usus in observandis  
 Stellis. 44  
 Novum Fixarū catalogum promittit. 45  
 Cum Domino Bullialdo Dantisci Eclipsin  
 Solis observavit. 11  
 Fabricam instrumentorum promittit. 45  
 Nullis laborum difficultatibus à Studio A-  
 stronomico deterreri potuit. 45  
 Multarum fixarum falsa loca detexit. 47  
 Cur tractatum de ♀ in ☉ ediderit. 50  
 Admonet Astronomos ut suas de ♀ obser-  
 vationes edant. 54  
 Quo artis compendio sua instrumenta A-  
 stronomica construxerit. 45  
 Instrumentum commodissimum retinendi  
 ☉ in subjecto circulo invenit. 60.116  
 Quam anxie expectaverit ♀ in ☉ 61  
 Multas promittit ♀ observationes. 79  
 Invenit egregium & facilem modum ab-  
 strahendi radios Stellarum. 83
- B.**
- BAYERI Uranometria. 167  
 An in ea inveniatur nova Stella Ceti 167
- BARTSCHIUS evulgavit admonitionē Kepleri de  
 Venere & Mercurio in ☉ observandis. 51
- BULLIALDUS cum Autore Gedani Eclipsin ☉  
 observavit. 11
- C.**
- CETI NOVA Stella an sit fixa. 158  
 observata à Phocylide. 147  
 Fullenio. 148. Jungio, ibid.  
 Autore 149. 150. 152. 153.  
 Crescit & decrescit. 147. 151. 155. 156  
 Ejus magnitudo. 147. 149. 150. 151. 156  
 Sæpe disparuit. 148. 149. 150. 151. 155  
 Ejus color. 150. 151. 156  
 Quantam habeat apparitionis & dispa-  
 ritionis periodum. 155. 157  
 Quamdiu lateat. 156  
 An proximo tempore sit reditura. 157  
 Ejus motus regularis. 158  
 Nulli parallaxi obnoxia. 159. 161  
 Cur alio in Cœli loco à Phocylide quam  
 Autore sit observata. 161  
 Quibus instrumentis observata à Phocy-  
 lide. 161. Autore. 162  
 Cum quibus\* in recta linea. 162. 163  
 Ejus Longit. & latitudo. 149. 162. 163  
 An fuerit tempore Tychois. 167 Bayeri  
 167  
 An à Fabricio observata. 168  
 Cur non ante annum 1638 visa. 169  
 Quo anno primitus exorta. 147. 166  
 Quis omnium primus eum observavit. 166  
 Ortus ejus an Eclipsi ☽ Anni 1638 tri-  
 buendus. 166  
 An in Uranomet. Bayeri inveniatur. 166
- Y y Ceti

- Ceti caput cum suis Stellis delineatum ab Autore. 165
- Cœli corruptibilitas probatur ex maculis Solaribus. 121. ex augmento & decremento Stellarum. 157
- Circulorum magnitudo parelios exhibentium. 172
- Cometarum observationes incertæ, nisi correctæ sint fixarum loca. 48
- COPERNICUS cur non observavit Mercurium suo tempore. 43
- errat in diametro ☿. 83
- in parallaxi ☿. 106
- in longitudine & latitudine ☿. 130
- Ejus Encomium. 129
- Ejus Hypothesis an verior quam Ptolemæi. 95
- CRABTRIUS observavit ♀ in ☉ 117. sed nihil præter ejus diametrum, ibid.
- Ubi suas observationes instigavit. 117
- An melius Horroxio diametrum ♀ observaverit. 140
- CUNITIÆ tabulæ aberrant ab observ. Eclipsibus 69 Solaribus 13. & Planetis. 39
- CYGNI nova in pectore Stella. 169
- An disparuerit. 169
- Crescit & decrescit. 170
- Quanta observata An. 1660. 169
- D.
- DANICARUM tabularum aberratio in Eclipsibus ☉ 8. in aliis Planet. 30. 31. 32. 33. 34. 39
- In longitudine & latitud. ♀. 75
- In Motu horario ♀ 78. In nodo ♀. 127
- In latitudine ♀. 127. 132
- Danicæ tabulæ quo tempore ♂ ☉ & ♀ monstrant. 57. 73
- Diameter ☉ tempore ♀ in ☉ visi. 74. 123
- Quanta ab Autore observata. 74. 123
- Tempore ♀ in ☉ visæ. 122
- Diameter ♀ quanta observata. 80
- Cognita, de cæterarum Stellarum diametris nos reddit certos. 80
- An tanta, quanta à Gasfendo observata. 80
- Ejus ratio ad ☉ diametrum. 80
- Cur justo major à Gasfendo observata. 81
- An debito minor ab Autore observata. 81
- Potest diversis modis observari 81
- Quanta in perigæo 82. in apogæo & media distantia. 83
- An major fiat si assumatur amplitudo orbis Tychonica Riccioliana Kepleriana &c. 83
- Quanta æstimetur ab aliis. 83
- Satis magna Nudo oculo observatur. 84
- An melius per foramen quam Telescopium observetur. 114
- Diametri Planetarum & Fixarum cur non poterint accurate ab antiquis observari. 88. 139
- Quomodo exacte observandæ ex mente Galilæi. 139. 142
- Multo minores quam hæctenus æstimatæ 85. 103
- Quantæ ex ☉ videantur. 142
- Diameter Veneris quanta observata ab Autore. 96. Horroxio. 116. 137. Crabtrio. 117
- Quanta æstimetur à Tycho. 137
- Lansbergio ibid: Keplero. ibid:
- An justo major ab Horroxio observata 137. 140
- Distantia ☉ à terrâ quanta ex mente Horroxii 123
- Ex mente Wendelini. 124
- Secundum Autorem.
- Nisi cognita sit Planetarum loca non possunt restitui. 137
- E.
- Eccentricitas ☉ quanta juxta Horroxium. 136
- juxta Keplerum. ibid:
- Eclipsium lunarium notabilis penumbra. 8
- Eclipsiū ☉ phases totas ex una sola cuspide observata describendi modus. 9
- Eclipses ♀ ab Autore observatæ. 8
- ☉ ab Autore observatæ. 9. 10. 11
- EICHSTADII Ephemerides non respondēt Cœlo in ♀. 63. & aliis Planetis. 31. 32. 33. 39
- Ellipticus Planetarum motus probatur. 135
- F.
- FABRICIUS an novam in Ceto Stell. viderit. 168
- Filares extensiones in observationibus ♀ difficultatem pariunt. 42
- parum certæ in observandis Stellis. 161
- FIXARUM loca incorrecta. 38. 46. 47. 112. 113
- Novum catalogum promittit Autor. 45
- Catalogum condere res ardua. 45
- Catalogus nisi correctus vanæ omnes Planetarum observationes. 48. 113
- Falsus in Cœlo locus, aberrare fecit Planetas. 49
- Falsa loca quomodo detegenda. 49
- Refractio an eadem cum Planetis. 107
- Corpora multo minora quàm ab Antiquis æstimata. 85. 103. 112. 137. 139
- Fixæ incognitæ multæ ab Autore observatæ. 163
- G.
- GASSENDUS primò omnium observavit ♀ in ☉ 50
- Ejus Encomium. 52
- Cur unicus in toto orbe ♀ in ☉ An. 1631 observavit. 53
- ♀ in ☉ maculam putavit. 53
- An exacte observavit diametrum ♀ 80. 81
- H.
- HORTENSIVS. 54
- Non fuit homo invidus. 54
- HORROXIUS. 112
- Cujas. 112
- Copernici amplectitur mentem. 112
- Ubinam ♀ in ☉ viderit. 116
- Ejus carmen de Tubo. 114. de ♀ occidente 118. de Keplero. 133. de Copernico. 129
- Laudatur ab Autore.
- Quando mortuus. 112
- HUGENTIUS ♀ in ☉ vidit. 82
- Misit Autori Veneris observationem 110

<i>Hypotheses</i> Antiquorum vitiosæ. 133	Quantæ Magnitudinis. 120. 121
Tychonis non saluare possunt diametros apparentes Stellarum. 143	Earum color. 120
Copernicane an veriores Ptolemaicis. 95	Motus. 120
I.	Habent suos nucleos. 121
<i>Inclinatio</i> ☿ orbitæ quomodo ex observatis elicienda. 77	In quibus differant à ♀ & ☿ in ☉ visis. 120, 121
Planetarū an Motu annuo libratis. 135	An sint Stellæ. 121
<i>Instrumenta</i> astronomica Autoris quo artis compendio constructa. 45	Manchestria. 119
An possint dividi in scrupula secunda 115, 116	<i>Maris diameter</i> apprens quanta observata ab Autore. 95
Instrumentum commodissimum retinendi ☉ in circulo subjecto ab Autore inventum. 60, 116	An recte ab Autore sit determinata in perigeo 97
Jovis diameter quanta. 95	Mathematicorum ingenium. 117, 119
Irides binæ decusfatim se se excipientes. 176	MERCURIUS observatu difficilis. 41
K.	ejus observationes cur tantis difficultatibus premantur. 41
KEPLERI de observationum Mercurialium raritate sententia. 42	Ejus digressio à ☉. 41
De ♀ & ☿ in ☉ videndorum periodis supputatio. 51	Quare difficilius in sphaera obliqua quam recta observetur. 41
Admonitio ad astronomos de ♀ & ☿ in ☉. 51	Cur ☿ in triente Zodiaci observatus. 42
peccat in diametro ♀ 83. ejusque parallaxi. 106	Ejus observationes unde tam raræ. 42
Encomium. 133	Cur non à Copernico observatus. 43
Kretzschmerus Autori olim fuit ab observationibus. 149, 150	An commodius Gedani quam Fruenburgi potuerit observari. 43
L.	Singulis annis ab Autore observatur. 47
LANSBERGIANÆ tabula non consentiunt cum Observatis Eclipsibus ☉. 13	à Gasendo primum in Sole Anno 1631 observatus. 50
Dicordant ab observatis Planetis. 30, 31	Ab Autore. An. 1661. in Sole visus. 51
32, 33, 34	Ejus in Sole observatio quam utilis toti Astronomiæ. 51, 52
Earū enormis defectus in ☿ ♀ & ☉. 58	Ejus observationem in Sole diu expectarunt omnes Astronomi. 51, 62
Peccant in latitudine ♀. 75. in motu horario ♀ 78. in diametro ♀. 83. in motu ♀. 113, 131. in nodo ♀ 126. in tempore ☿ ♀ & ☉. 131. in diametro ♀. 137	Cur ab Antiquis nunquam circa nodum sit observatus in ☿ ☉. 52
Quo in pretio habeantur ab Horroxio. 111, 131, 132	Ab antiquis in Sole observari non potuit 52, 53
sunt eadem cum Prutenicis. 131	Ejus in Sole observatio per foramen irrita. 53, 60
Lansbergii Encomia. 111, 126, 131, 132	Pro Macula habitus. 53, 60
Liverpoliæ Longitudo. 116. Latitudo. 116. ubi sita. 116	De ipsius motu nil certi promittit Keplerus. 55
Longitudo & latitudo observatorum planetarū cur non semper ex omnibus observatis distantis exacte prodeat. 38	Ejus cum ☉ ☿ supputata ex Alphonsinis. 56
<i>Luna</i> opaca ut terra. 139	Prutenicis. 56
Cum amplissima & lucidissima cruce alba 173	Danicis. 57
M.	Rudolphinis. 57
MACULÆ SOLARES, pro ♀ in ☉ habitæ. 19	Lansbergianis. 58
nullæ in ☉ tempore ♀ in ☉ visis. 60	Philolaicis. 58
Inveniuntur inveniendæ parallaxi ♀ in Sole. 62	Quomodo rite in Sole sit observandus. 60
Paucæ Anno 1660 & 1661. in ☉ observatæ. 68	Ejus motus tardior quā tabulæ volunt. 63
Ab Horroxio observatæ tempore ♀ in Sole visæ. 115	Quantæ magnitudinis in Sole visus. 65
An pro ♀ ab Horroxio observatæ. 119	Per intervalla in Solis disco visus. 68
Quid sint. 120	Quot vicibus ab Autore in Sole visus. 66
	Ejus ingressum & exitum non observavit Autor. 67, 70
	Ejus ingressus & egressus quomodo ex observatis eliciendus. 70
	Ejus ☿ cum Sole quomodo ex observationibus inveniendæ. 72
	Ejus congressus cum ☉ Initium. 72
	Medium. ibid.
	Finis. ibid.

MERCURIUS Ejus in Sole visi latitudinem obser-  
vare. 74

Etiam tempore observationis habuit lati-  
tudinem quam tabulæ indicarunt. 75

Ejus nodus qua ratione ex observatis eru-  
endus. 75.76

Tempore  $\odot$  cum Sole ante nodum ascen-  
dentem. 76

Ejus distantia à Nodo ex observatis exacte  
eruitur. 76

Cur juxta tabulas Rudolphinas & Philo-  
laicas justo citius  $\odot$  conjunctus. 77

Ejus; inclinatio orbitæ quomodo duplici  
modo ex observationibus possit inve-  
niri. 77

Ejus motus horarius. 78

Ejus apfides cur nõ correctæ ab Autore. 79

Ejus æquationes incorrectas cur reliquerit  
Autor. 79

Ejus observationes multas præstitit Autor  
79

Ejus Diameter, apparens admodum parva 80

An recte observata à Gasfendo 80.

140. & Hortensio. 146

Quam rationem habeat ad  $\odot$  diame-  
trum. 80

Cur justo major à Gasfendo assumpta.  
81

Quanta in Perigæo. 82

Apogæo. 83

media distantia. 83

Nimis magna ab Astronomis asu-  
mitur. 83

Nudo oculo satis magna apparet. 84

Ejus diameter vera quanta. 84

Quam rationem habeat ad  $\odot$ . 84

ad terram. 84

Etiam in Anglia visus in  $\odot$  ab Hugenio. 82

Cur minor sit terra juxta Albategnium. 84

Omnium Planetarum minimus. 84

Suis radiis spurii involutus Jovi videtur  
æqualis. 83

Corpus scabrosum & montosum. 138

Ejus arcus visionis justo major ab Antiquis  
assumptus. 92

Ejus parallaxis. 105

Nimis magna ex mente Antiquorum  
106

An refractionem aliam quam  $\odot$  obtineat.  
106. 108

Soli conjunctus tempestates excitat. 112

An nunquam videri sub  $\odot$  possit. 119

Cur non à Moglingo An. 1631. in  $\odot$  vi-  
sus. 119

Moglingus cur An: 1631 non viderit in  $\odot$   
Mercurium. 114

N.

Nodus  $\odot$  &  $\odot$  in sole visorum quo modo ex  
observatis possit manifestari. 75. 126

O.

Obliquitas Eclipticæ si varietur variantur loca  
Fixarum. 48

48

48

48

48

48

48

48

48

48

48

48

48

48

48

Observandi Planetarum loca modus exactissi-  
mus & facillimus ab Autore inventus. 42. 43

Observationes cælestes totius Astronomiæ fun-  
damentum. 1

Observatorum officium. 66

Occultatio claræ in fronte  $\mathfrak{M}$  ab Autore obser-  
vata. 15

Spicæ ab Autore observata. 16

P.

Parallaxis  $\odot$  Tychōis necessario minuēda. 143

Horizontalis quanta juxta Autorem 82

83. 106. Keplerum. 82. 106

$\odot$  &  $\odot$  variat Fixarum loca. 48

$\odot$  quanta in observatione. 105

Altitudinis quomodo in longum latumque  
diducenda. 123

Stellarum qua ratione inveniēda. 159

Ejus certum indicium. 159

Paraselenæ haud vulgares anno 1660. 172

Et Parelīi quantum distent à  $\odot$  &  $\odot$  174

Elegantissimæ an. 1660, die 17 Dec. 173

Parelīi anno 1660, 6 Aprilis 172

Cum albescentibus crucibus  $\odot$  172

tres albescentes quot gradibus ab ipso  $\odot$   
distiterint. 174

Parelīorum rarissima observatio. 174

Parelīus caudam referens  $90^\circ$ . 175

Parelīos exprimendi genuinus modus. 176

Penumbra notabilis in Eclipsibus  $\odot$  8

Peripateticorum falsum dogma de magnitudi-  
ne Fixarum. 85. 103

de Cœli incorruptibilitate. 121. 157

Encomium. 121

Persei lucidum latus incorrectum in abaco Ty-  
chonico. 46

Phænomena aerea. 171

PHILOLAICA Tabula peccant in Eclipsi: 11. 13

in aliis Planetis, præprimis in  $\mathfrak{H}$  30. 31. 32

33. 34. 39. 75. 76. 78

Omnium optimæ in  $\odot$  58. 73. &  $\odot$  135

Deviant in latit.  $\odot$  75. 76. Congit.  $\odot$ . 78

Parum peccant in nodo  $\odot$ . 75

Cur justo citius  $\odot$  &  $\odot$  an. 1661 judica-  
runt. 77

Aberrant in motu horario  $\odot$ . 78

Aberrant in parallaxi  $\odot$ . 106

PHOCYLIDIS error in observanda nova Ceti.  
162. 163

Phocylides nõ primus observavit novam Ceti 166

PLANETARUM loca dissentiunt à Cœlo ob in-  
correctas Fixas. 49

Corpora scabrosa & montosa. 138

Corpora opaca. 104. 120

Orbium & corporum proportio. 141

Refractio an eadem cum Fixis. 107

Atmosphæræ seu aer ambiens. 139

Centrum est  $\odot$ . 104. 135

Motus ellipticus. 135

Inclinatio ad Eclipticam an variabilis. 135

Diametri multo minores quam ab Anti-  
quis æstimatæ. 103. 112. 137. 139. 140

PTOLEMÆUS errat in diametro  $\odot$ . 83

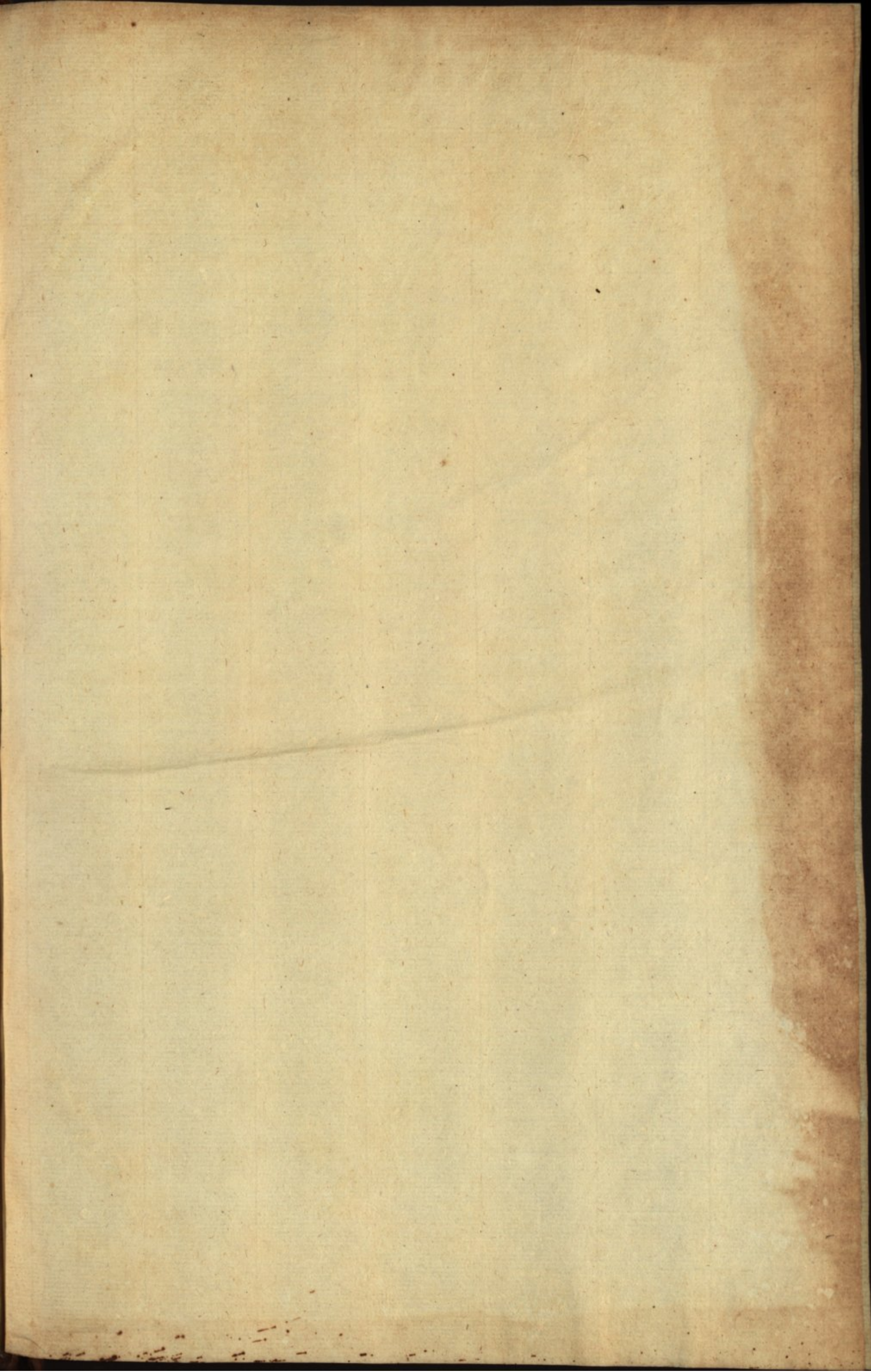
Ejus

Ejus hypothesi an verior Copernici.	95	STELLÆ multo minores quam à Peripateticis creduntur.	85.103.112.137.139.140
PRUTENICARUM <i>Tabularum</i> aberratio ab observatis Eclipsibus.	13.	Lumine adventitio fallunt.	89.112
Planetis.	30.31.32.33	Earum diametri apparentes cum ☿ diametro comparatæ.	92
34. ☿ ☉ & ♀ 56. latitudine ♀. 75. motu horario ♀.	R.		
Radii astronomici inepti ad accuratas observationes.	42	T.	
Refractio ☉ & ♀, si varietur variantur Fixarum longitudes.	48	TABULARUM ASTRONOMICARUM omnium deviatio in Eclipsibus.	14.44. in ☿ ♀ & ☉ 56
Mercurii an diversa à Solis refractione	106.108	57.58.59. In omnibus aliis Planetis 31.32.33.34.35.37. in ♀ 121.126.135. in Parallaxibus & refractionibus 108. defectus ex una observatione non judicandus.	35
Fixarum an æqualis refractioni minorum Planetarum.	107	Defectus Astronomos excitet ad observationes.	44
RICCIOLUS justo majorē æstimat diamet. ♀	83	Præcipui Conditores	128
Ejus consilium de observando ♀.	42	Tabulis Astronomicis quidam nimium tribuunt.	119.120.121
ROTHMANNI cum Tychone controversia de lucida Arietis.	48	Telescopii insignis usus in Astronomia.	21.52
RUDOLPHINARUM <i>Tabularum</i> error in Eclipsibus.	8.9.11.14.13		112.114
In occultationibus.	21.22.23	<i>Telescopium</i> quando inventum.	52
In observatis Planetis 30.31.32.33.34.39		Carminè laudatur ab Horroxio.	114
In ☿ ♀ & ☉	57	<i>Temporis æquatio</i> triplex.	136
In latitudine ♀. 75. in Nodo ♀	76	Quænam optima.	136
In tempore ☿ ☉ & ♀	77	Terra à Sole distantia quanta.	82.143.145
In motu horario ♀	78	Motus an possit negari.	85.145
In Nodo & latitudine ♀	134.136	Probatur ab Horroxio.	135
In Eccentricitate. Aphelio & Nodo ♀	136	Theoriæ Planetarum non unica observatione construuntur.	79
In Epochâ mediî motus ☉	135	Torquetum ineptum instrumentum ad observationes ♀	42
In diametro ♀	137	TYCHONIS cum Rothmanno controversia de lucida Arietis.	48
S.		TYCHO nimium extendit diametrum ♀ 83.137	
Saturni transitus.	17	Peccat in parallaxi ♀ 140. ☉ 143.	
Occultatio.	18	An viderit novam Stellam Ceti.	167
Observatio.	36	V.	
Ejus diameter quanta.	96	VENERIS diameter. 96.140.144.137.139.117	
SCHICKARDI de observationum ♀ raritate sententia.	42	Motus hætenus incognitus.	112
Monitum de corrigendis Fixis.	48	Diameter admodum parva.	112.118
De ♀ in ☉ viso opinio.	52	In Sole videndæ periodus.	113
Septem Soles a. 1661, hucusq; nondum accuratè delineatæ fuerunt.	171	Motus ab Horroxio correctus.	115
Sirius orto ☉ visus.	92	Discrepantia à maculis ☉	120
SOLIS locus an recte restitutus.	77	Refractiones quantæ. 124. an recte ab Horroxio neglectæ.	124
Motus mediûs an corrigendus.	135	Longitudo, ex observatione.	125
Apogæum. Eccentricitas, æquatio maxima an corrigenda.	136	Motus mediûs tardior quàm volût Tabul.	136
Distant. à Terrâ quanta ponatur ab aliis 82 ab Autore 82. Horroxio. 123. Wendelino. 124. Tychone.	143.145	Eccentricitas. Radius orbis. Nodus boreus. Inclinatio orbitæ ex observatione 136 & ab Horroxio correctæ. ibid.	
Parallaxis.	82.83.106	VENUS corpus scabrosum & montosum.	138
Tychonica minuenda.	143.145	An à Gasendo in Sole visa.	113
An æqualis parallaxi ♀	106	An An: 1631. in Sole extiterit.	113
Refractio an eadem cum ♀	108		

F I N I S.





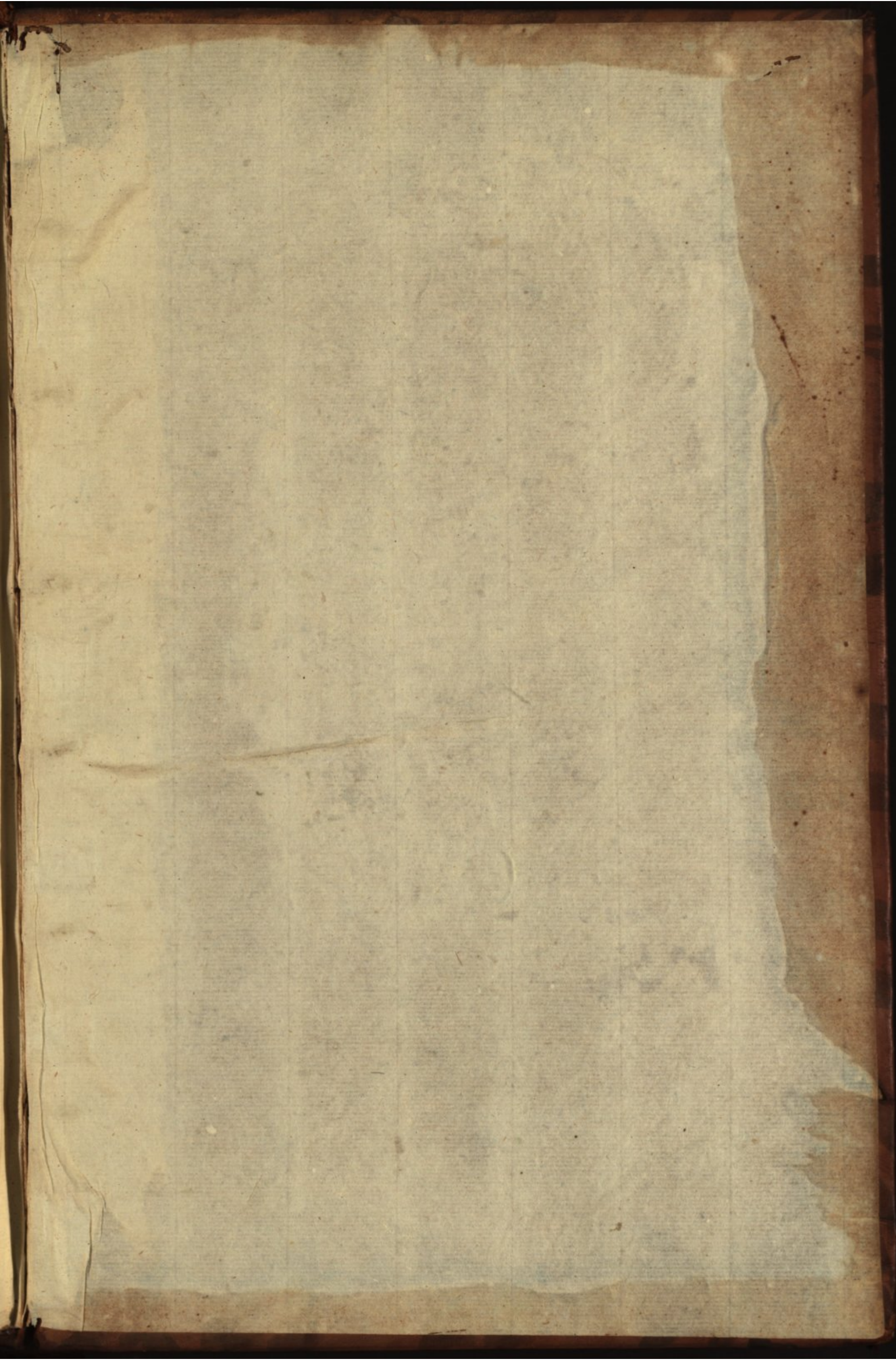


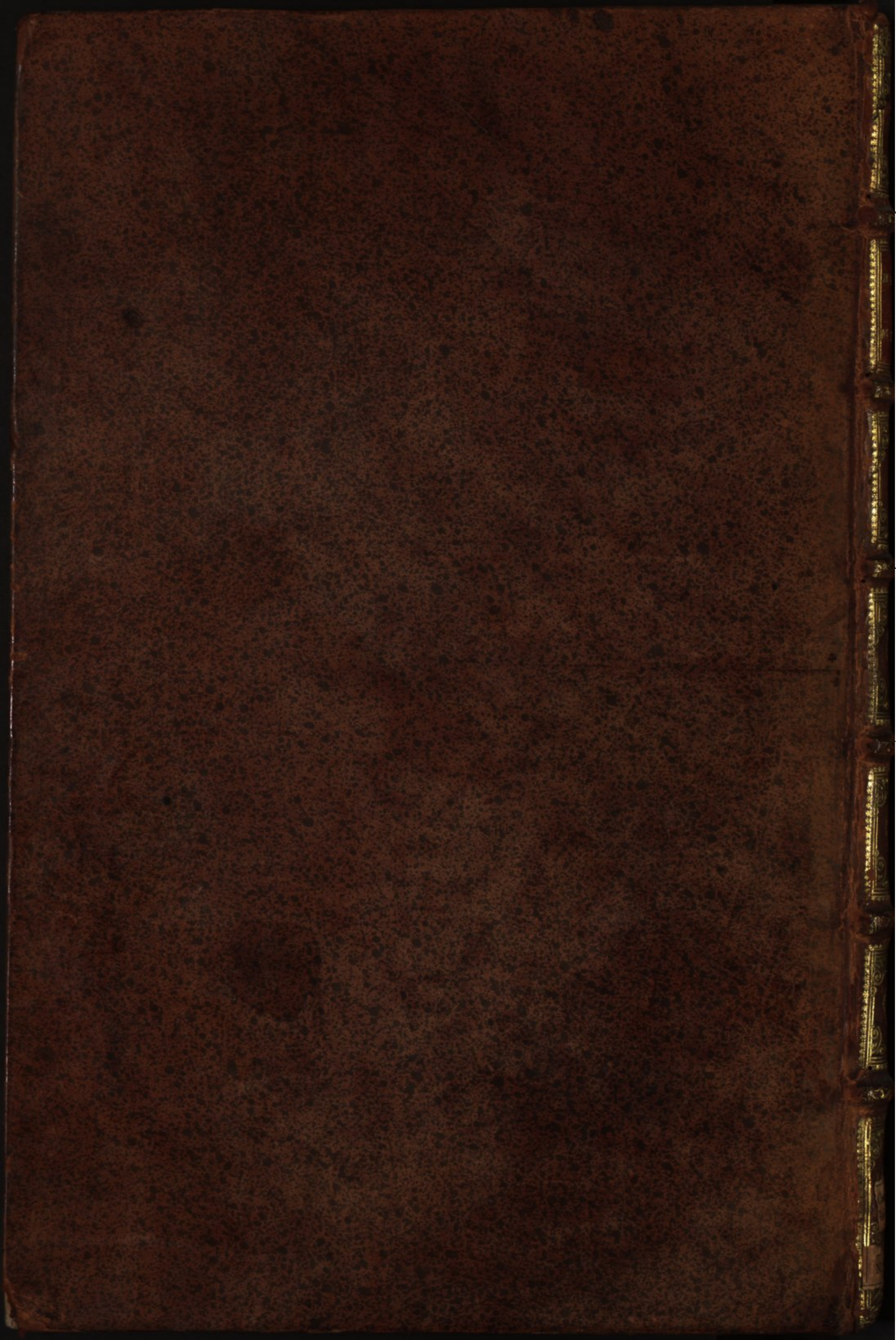














HEVEL  
MERCUR

