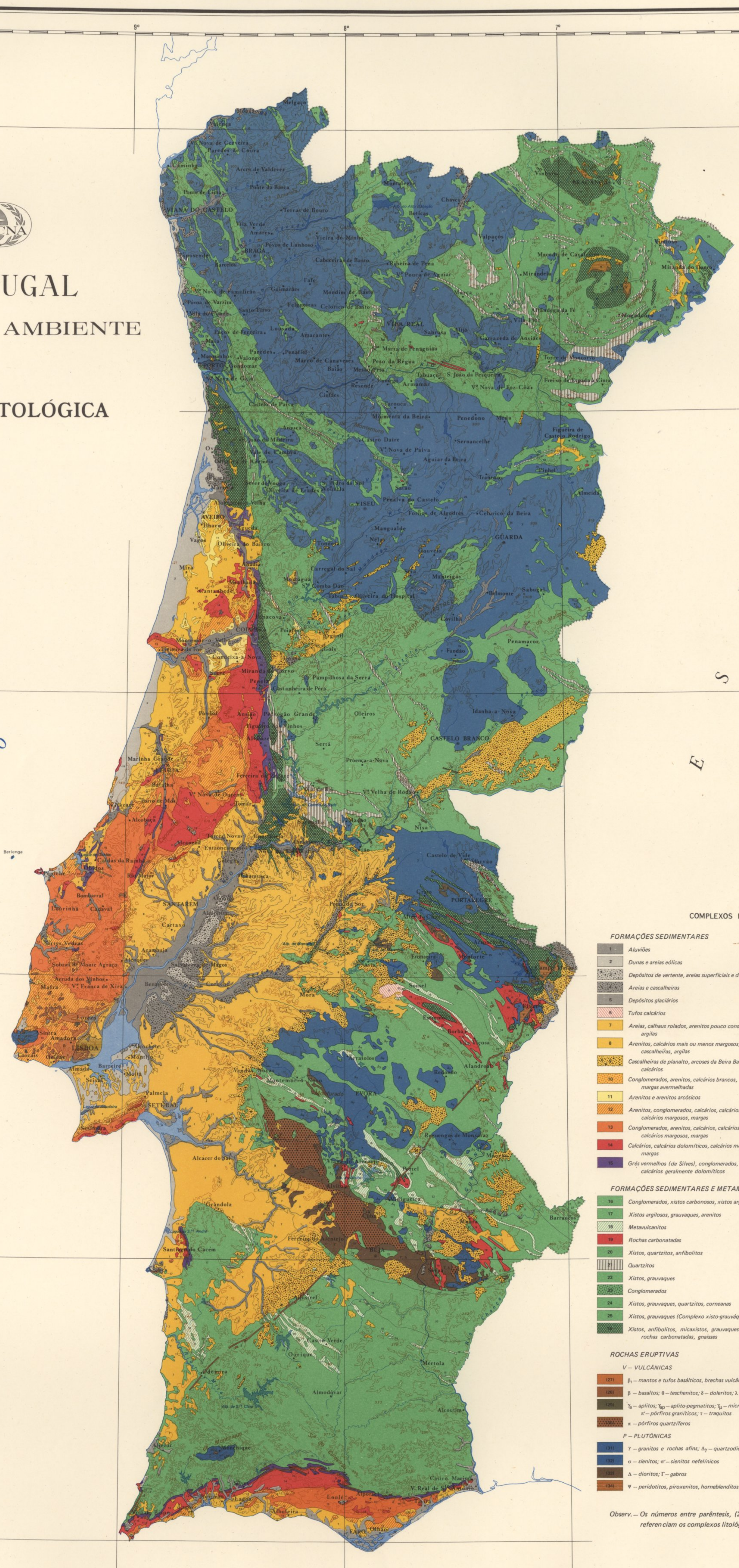




PORTUGAL
ATLAS DO AMBIENTE
CARTA LITOLÓGICA



O
C
E
A
N
O
A
T
L
Á
N
T
I
C
O

A
H
N
A
S
P
E
S

COMPLEXOS LITOLÓGICOS

FORMAÇÕES SEDIMENTARES	PERÍODOS GEOLÓGICOS
1 Aluviões	HOLOCÉNICO
2 Dunas e areias eólicas	
3 Depósitos de vertente, areias superficiais e de terraço	PLISTOCÉNICO
4 Areias e cascalheiras	
5 Depósitos glaciares	PLIO-PLISTOCÉNICO
6 Tufo calcários	
7 Areias, calhaus rolados, arenitos pouco consolidados, argilas	MIO-PLISTOCÉNICO
8 Arenitos, calcários mais ou menos margosos, areias, cascalheiras, argilas	
9 Cascalheiras de planalto, arcossos da Beira Baixa, arenitos, calcários	PALEOGÉNICO MIOCÉNICO
10 Conglomerados, arenitos, calcários brancos, margas avermelhadas	PALEOGÉNICO
11 Arenitos e arenitos arcóleos	CRETÁCICO
12 Arenitos, conglomerados, calcários, calcários dolomíticos, calcários margosos, margas	JURÁSSICO
13 Conglomerados, arenitos, calcários dolomíticos, calcários margosos, margas	
14 Calcários, calcários dolomíticos, calcários margosos, margas	JURÁSSICO-TRIÁSICO
15 Grés vermelhos (de Silves), conglomerados, margas, calcários geralmente dolomíticos	
FORMAÇÕES SEDIMENTARES E METAMÓRFICAS	
16 Conglomerados, xistos carbonosos, xistos argilosos	PERMO-CARBÓNICO CONTINENTAL
17 Xistos argilosos, grauvaques, arenitos	CARBÓNICO MARINHO E DEVÓNICO
18 Metavulcanitos	DO CARBÓNICO MAR. AO PRECAMBRÍCO
19 Rochas carbonatadas	DEVÓNICO E SILÚRICO
20 Xistos, quartzitos, anfibolitos	DO DEVÓNICO AO ORDOVÍZICO
21 Quartzitos	SILÚRICO E ORDOVÍZICO
22 Xistos, grauvaques	CAMBRÍCO
23 Conglomerados	
24 Xistos, grauvaques, quartzitos, corneanas	DO CAMBRÍCO AO PRECAMBRÍCO
25 Xistos, grauvaques (Complexo xisto-grauvaquico)	
26 Xistos, anfibolitos, micaistos, grauvaques, quartzitos, rochas carbonatadas, gnaisses	PRECAMBRIÇO
ROCHAS ERUPTIVAS	
V - VULCÁNICAS	
1271 β ₁ - mantos e tufo basálticos, brechas vulcánicas	
1272 β - basaltos; θ - teschenitos; δ - doleritos; λ - andesitos;	
1273 γ ₁ - apólitos; γ ₂ - apólito pegmatitos; γ ₃ - microgranitos;	
1274 α - pórfiros graníticos; τ - traquitos	
1275 π - pórfiros quartzíferos	
P - PLUTÓNICAS	
1276 γ - granitos e rochas afins; γ ₂ - quartzodioritos	
1277 α - sienitos; α' - sienitos nefelínicos	
1278 Δ - dioritos; T - gabros	
1279 V - peridotitos, piroxenitos, hornblenditos	

Observ. - Os números entre parêntesis, (27) a (34), não figuram na Carta e apenas referenciam os complexos litológicos na Notícia Explicativa.

