

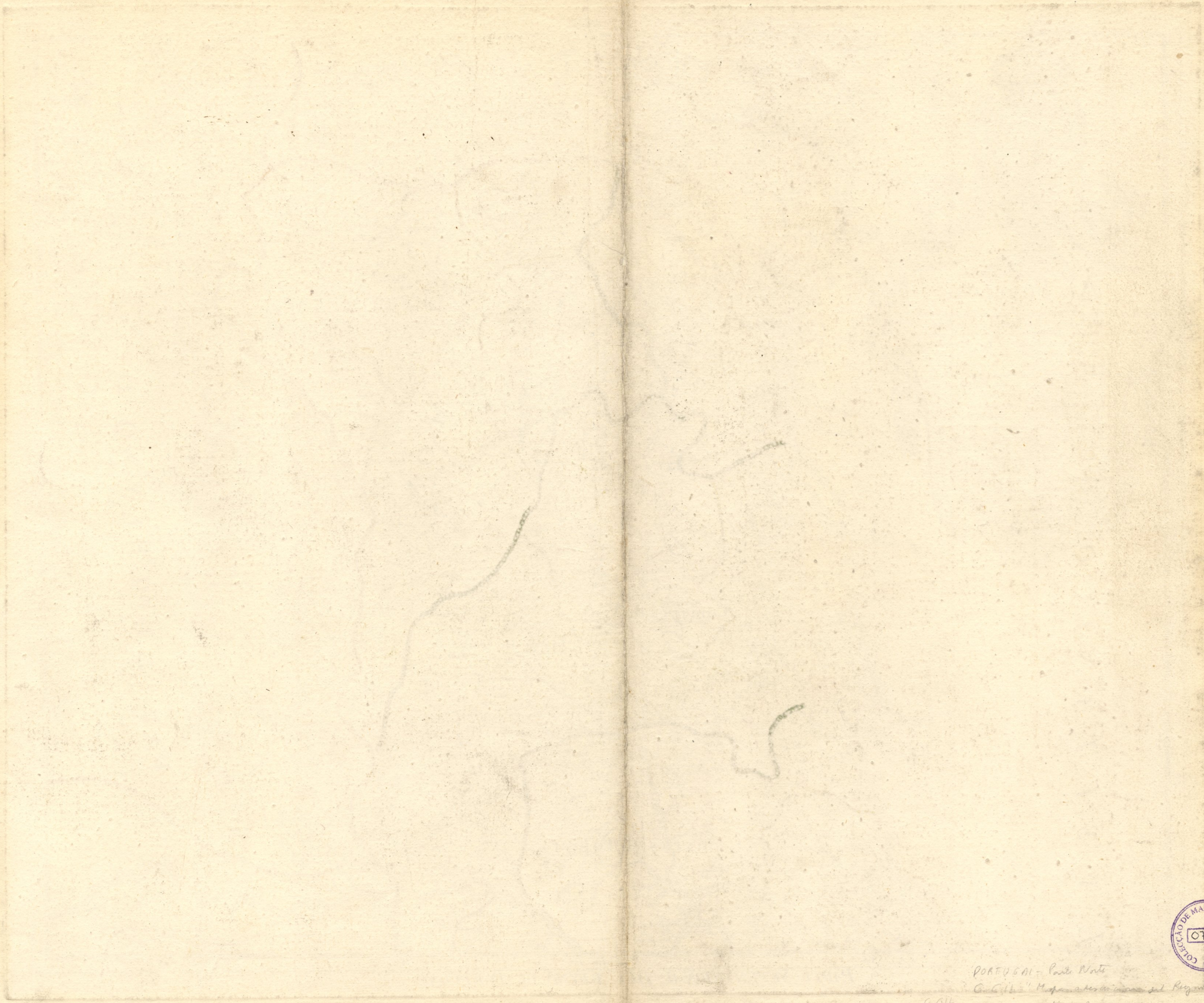


AL PUBLICO.

EN el Prologo a la Noticia Geografica del Reyno y Caminos de Portugal se anuncia este Mapa construido sobre los de Pedro Texeira y Jacobo Canielli. Allí podrá ver el curso de el tiempo en que se han gravado las diferentes Cartas particulares de Portugal: a las quales podrian añadirse todos los mapas gener de España en q está el Portugal, como parte de ella por exemplo el de Nicolas Baillieu el joven de 1747 dedicado a FERNANDO VI. Obsi-dose referir en el Prologo la Carta particular de Portugal que Greg. Toimán abrio en 1764 en Mad y le dedicó a PHILIPPE V. Antonio Bizarron. Muchos yerros ayen de ortografía en los nombres propios: con todo es muchomas circunstanciada q la de Nicolas de Fer de 1763 que es una copia de la antecedente con mayores des cuidados y omisiones. Se han procurado evitar en la presente tales faltas en lo posible para facilitar al Comun esta parte de nuestra Geografía: todo bajo de la augusta proteccion de CARLOS III. Rey de las Españas y de las Indias N. S.

L V S I T A N I C O

PARTE SETENTRIONAL DEL REYNO DE PORTUGAL



150-



antelli
1762

PORTUGAL - Parte Norte
Gravado no Mapa de Desembarço do Regimento de Indiferentes
revisado e corrigido por PEDRO TEIXEIRA e JACQUES CARTELLI 1762
Comprado em Lisboa em 18/3/94
n.º 1384 (conjuntamente com parte sul) a 37.386/1