



PORTUGAL

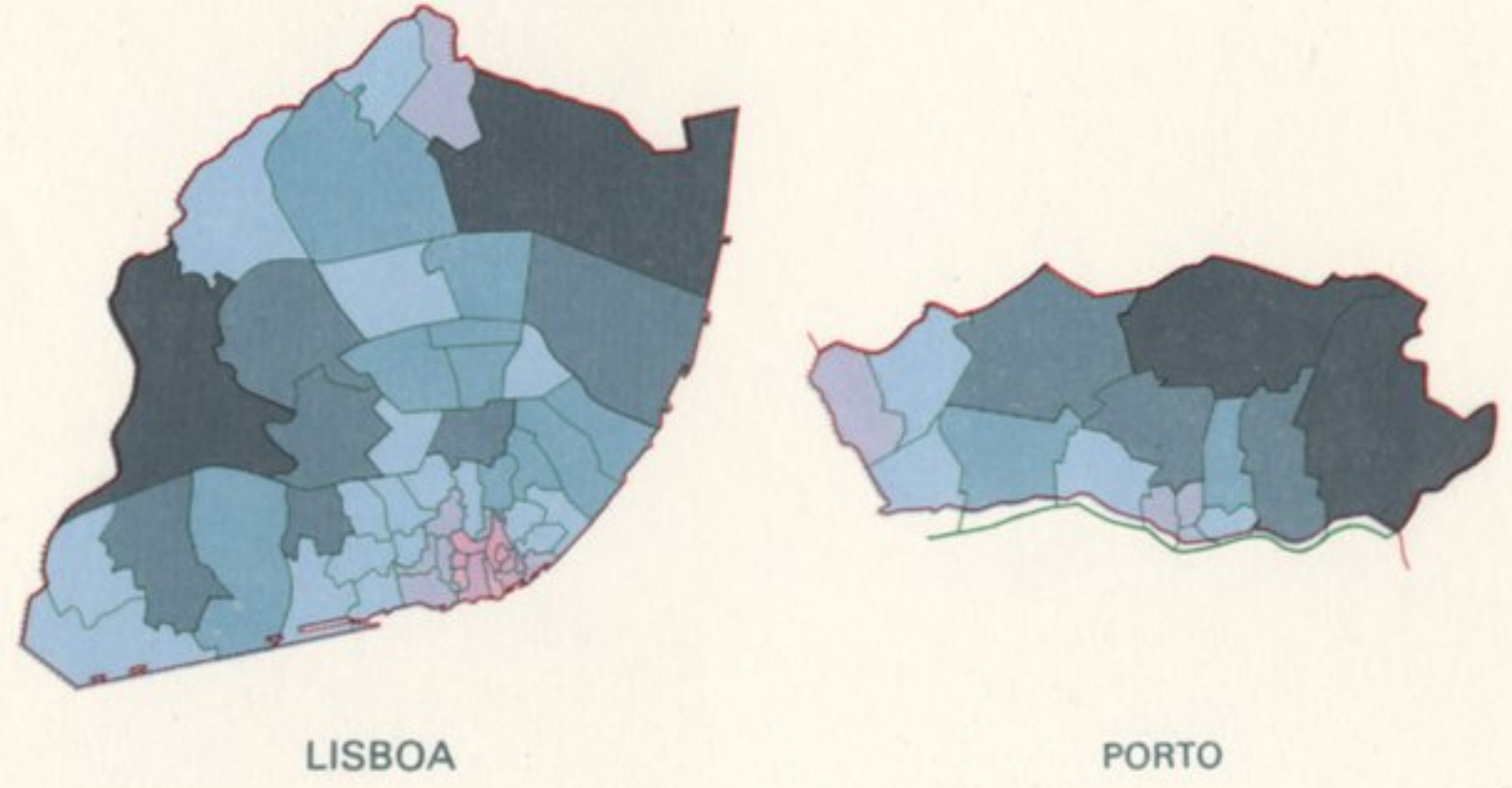
ATLAS DO AMBIENTE

ALOJAMENTOS CLÁSSICOS

FREGUESIAS, ÁREAS URBANAS E CONCELHOS

ÁREAS URBANAS

ÁREAS METROPOLITANAS — integram a totalidade do concelho

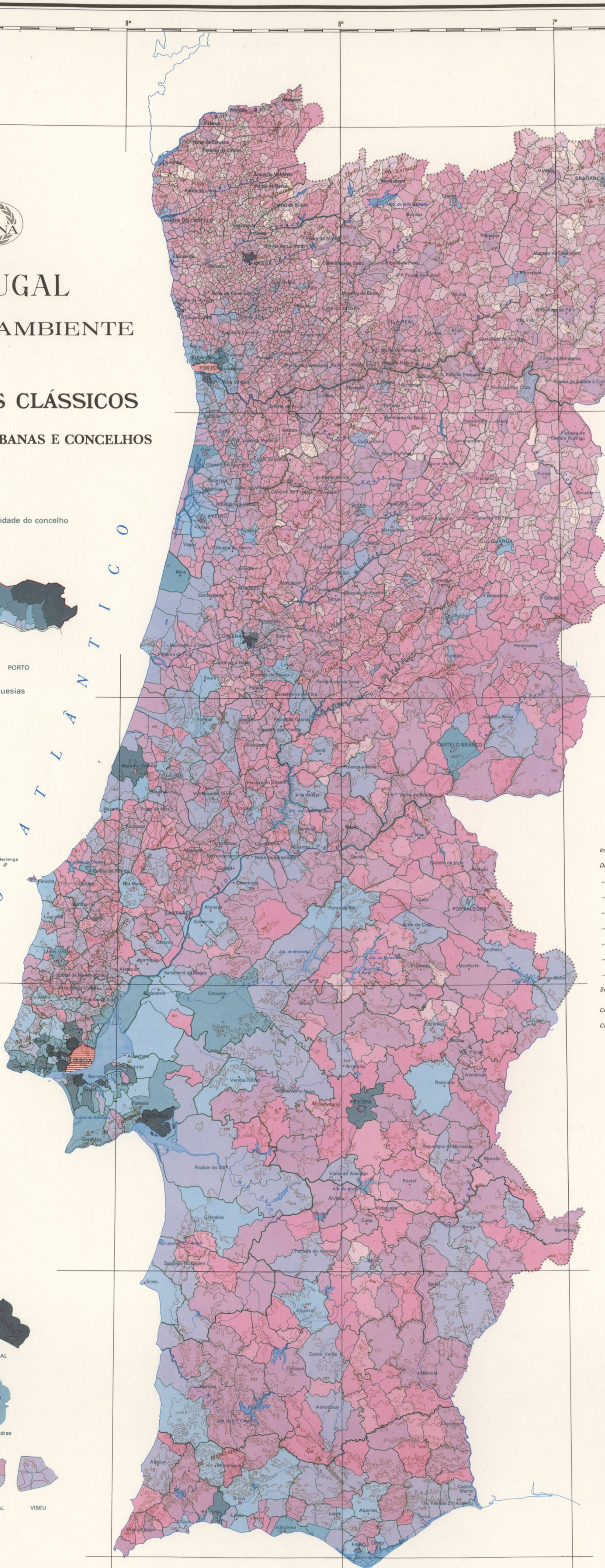


ÁREAS URBANAS integrando duas ou mais freguesias



ESCALA 1:250 000

Observ. — As Áreas Urbanas que integram duas ou mais freguesias encontram-se representadas em escala ampliada



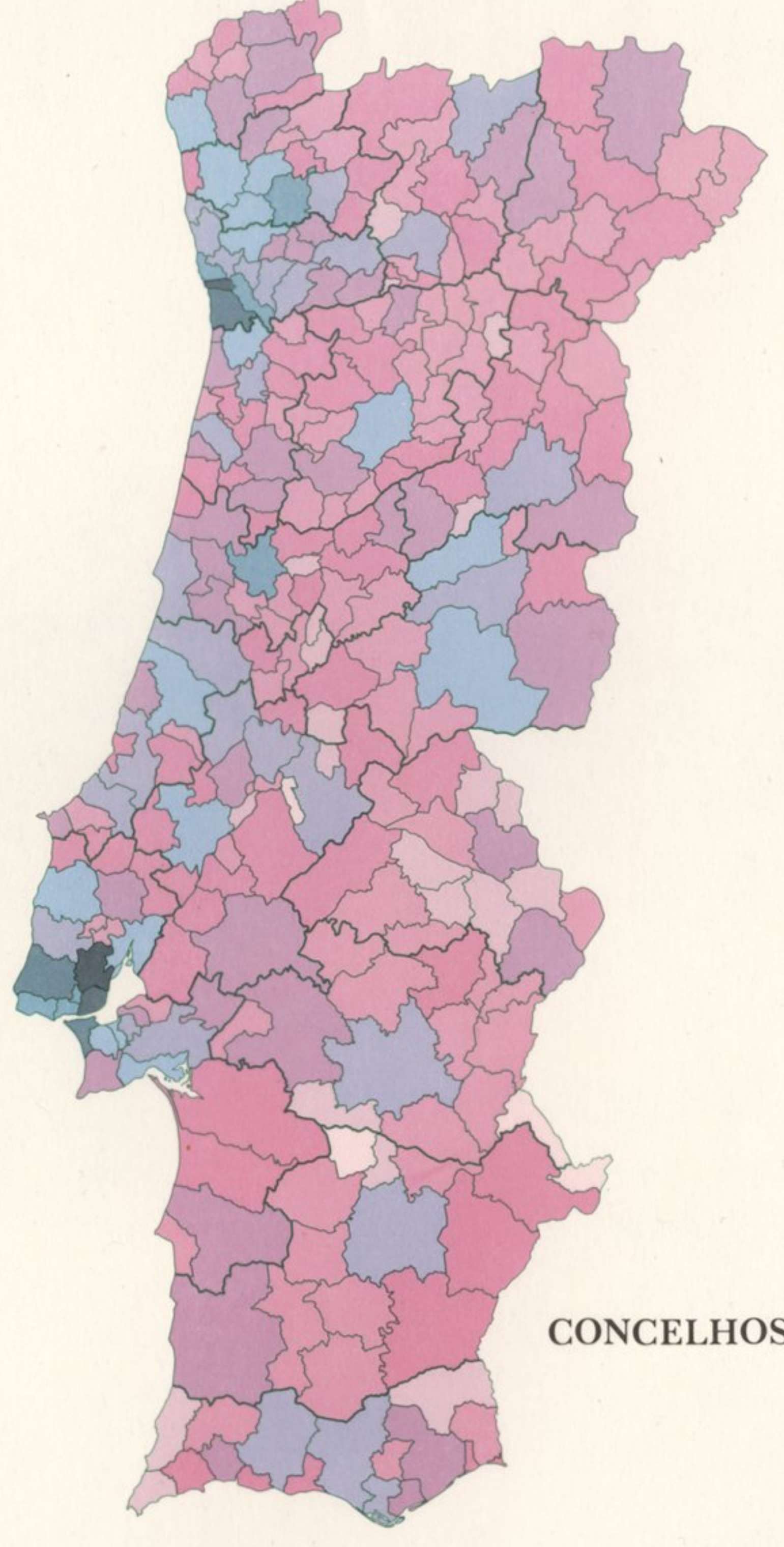
CLASSES DE ALOJAMENTOS (aloj.)

ELEMENTOS RELATIVOS A 1981

FREGUESIAS E ÁREAS URBANAS		CONCELHOS	
Inferior ou igual a 70 aloj.	Inferior ou igual a 1 750 aloj
De 71 a 175	De 1 751 a 2 800
.. 176 a 350 2 801 a 5 300
.. 351 a 700 5 301 a 8 800
.. 701 a 1 400 8 801 a 14 300
.. 1 401 a 2 800 14 301 a 23 000
.. 2 801 a 5 300 23 001 a 35 000
.. 5 301 a 8 800 35 001 a 53 000
.. 8 801 a 14 000 53 001 a 88 000
Superior a 14 000	Superior a 88 000 aloj
Cerca de 100 000	Áreas metropolitanas
Cerca de 260 000 aloj		

- Sede de concelho.....
- Sede de freguesia.....
- Áreas urbanas (Cidades, 1988).....

Observ. — Quando não está indicada, a sede de freguesia (igreja matriz) considera-se localizada na sede do concelho



FREGUESIAS

CONCELHOS

