

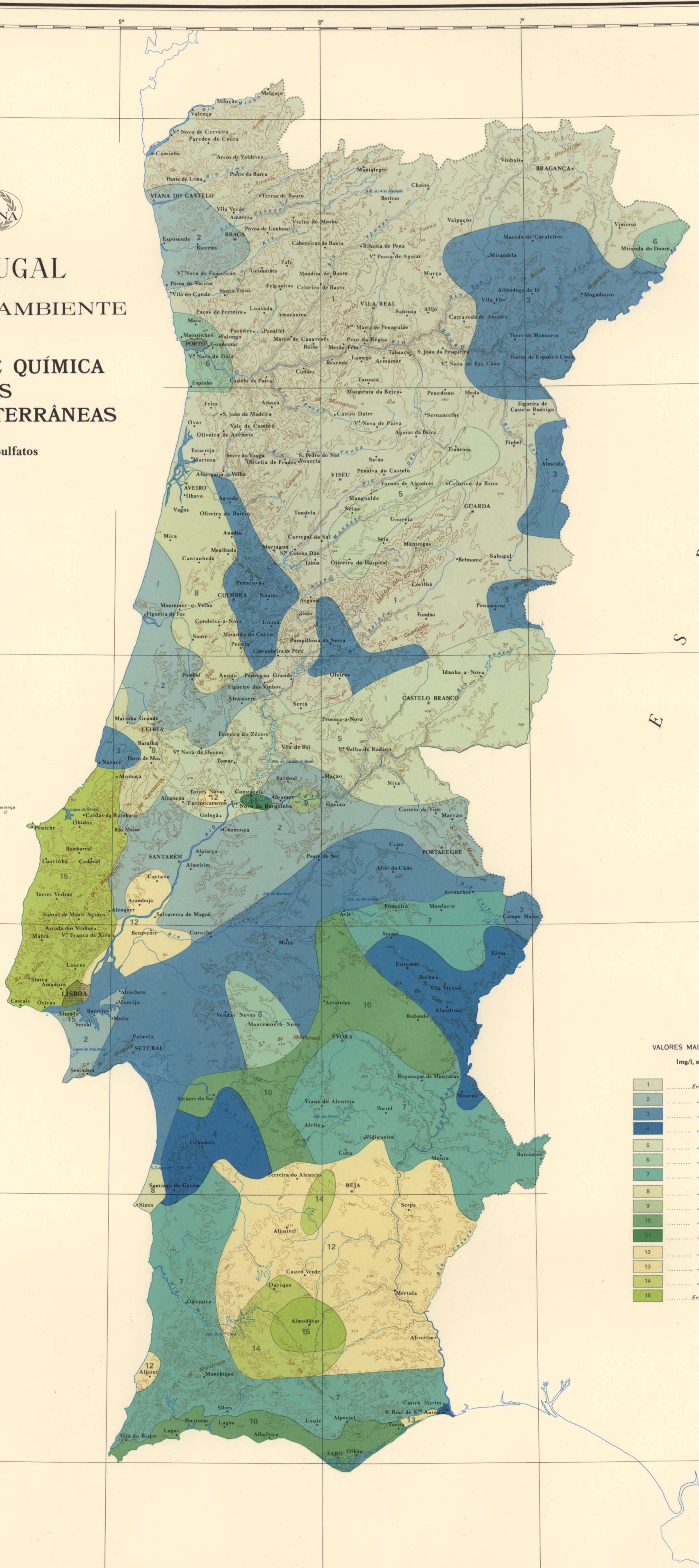


PORTUGAL

ATLAS DO AMBIENTE

QUALIDADE QUÍMICA DAS ÁGUAS SUBTERRÂNEAS

Teor de Sulfatos



VALORES MAIS FREQUENTES
(mg/l, em SO₄²⁻)

1	Entre 0 e 5 mg/l
2	" 0 e 10
3	" 0 e 20
4	" 10 e 20
5	" 0 e 30
6	" 5 e 30
7	" 10 e 30
8	" 5 e 50
9	" 10 e 50
10	" 20 e 50
11	" 30 e 50
12	" 20 e 75
13	" 30 e 75
14	" 30 e 100
15	Entre 30 e 125 mg/l

