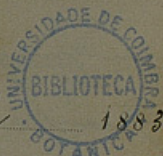




MUSÉE
D'HISTOIRE NATURELLE
DE LA
VILLE DE NICE



NICE, le 23 Février



2

Monsieur,

Je vous prie de m'excuser si j'ai retardé
à vous accusé réception de votre lettre du
7 court. Relativement à ce que vous me
demandez, je n'aurais pas de difficulté à faire une
choix de modèles représentant les espèces les plus
communes, de ce pays, mais, comme nos espèces
communes peuvent être rares chez nous et que je
n'ai jamais vu aucun ouvrage Mycologique ni de
Portugal ni de l'Espagne je ne pourrais pas faire
ce choix sans un Desiderata me notant les
espèces demandées. Ce Desiderata pourrait être fait
à l'aide du Catalogue que je vous ai envoyé.

Une autre indication de votre part me serait
utile; je désirerais connaître les espèces que vous
possédez déjà dans votre collection et si vous
naulriez avoir la bonté de me Donner l'adresse
de ceux qui vous ont fourni ces modèles je
vous en serais très obligé; ce serait peut-être

un moyen pour moi de faire des échanges.
Quant aux fructifications si vous entendez parler
des spores, séges, basides, etc, représentés par
de très forts grossissements et figures dans cet état
je n'ai point à genre de modèle, et je n'ai
pas une indispensable de représenter par des
modèles en relief ces organes d'une ténuité
extrême pour la raison que le dessin est de
beaucoup préférable à des reproductions plus
ou moins inexactes, obtenues par des modèles
en relief et qui, je crois, aucune matière ne
peut reproduire d'une manière satisfaisante.

Quant au prix je n'ai rien vu, mais je fixe
pour le moment d'honneur parce que pour moi
les reproductions hétérologues ne sont
pas un objet de spéculation et ensuite
parce que j'ignore l'importance de la
collection que vous désirez, le nombre
d'individus de chaque espèce et quelques
autres détails secondaires qui il serait
utile de préciser. Dans la collection
que j'ai faite pour la tenue, chaque espèce

est représentée par une série plus ou moins nombreuse
d'individus, avec des sections et des coupes dans
leur divers degrés de développement; et selon leur
nature terrestre ou apothyze les bords ou supports
représentant les terraines ou les troncs d'arbres, et les
branches sur lesquels les champignons se développent.
Une étiquette indiquera le genre, le nom, la localité et
l'époque de chaque espèce. Comme dans le voyage,
Monsieur, ce genre de travail exige beaucoup de
temps et de soin.

S'il y a lieu, j'aimerais bien de me dire si vous
connaissiez quelque ouvrage mycologique
sur les champignons du Portugal? J'en serais
très obligé de m'en indiquer le titre.

Je suis, Monsieur, l'assuré
de ma considération la plus distinguée.

P. G. L. L.

