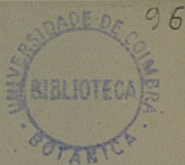


UNIVERSIDADE DE LISBOA  
FACULDADE DE SCIENCIAS  
SECÇÃO BOTANICA

17 de Dez.<sup>o</sup>



Meu caro Ameg.<sup>o</sup>,

Em resposta ao seu postal direi  
que recebi apenas do Jonweiler uma  
caixa com plantas, de dimensões  
iguais á sua, e que provavelmente  
traz uma collecção tambem igual.  
Do barril a que se refere não  
sei nada.

Já' pensou na resposta que lhe  
devemos dar? Elle diz terminante-  
mente, na carta que eu recebi,  
que se o Governador do districto do  
Congo der as 300 libras que pediu  
para esta publicação, tenciona  
pedir ao Boodle, do Museu Britânico,  
para determinar as plantas, e

nem com franqueza me parece que  
nós tenhamos em Portugal todos  
os elementos para a determinação  
rigorosa desta collecção. Mas, sen-  
do isto assim, o que significa a  
fraze do Gossweiler - e pediria  
aos botânicos de Lisboa e de  
Coimbra para servirem de editores  
da publicação?

Parece-me difficil responder,  
sem saber bem de que se trata.

Creia-me sempre

Seu V.<sup>o</sup> Amig.<sup>o</sup> e Obg.<sup>o</sup>

António L. Pereira Coutinho



que

os

ção

ten

a

o

res

o

.

o

