

Operações precedendo a symphyseotomia	Afastamento pubico	Resultados		Observações
		Mãe	Feto	
	?	Cura	Vivo	Sahe curada ao 15.º dia.
	?	Morte	"	Degenerescencia gordurosa do myocardio.
	?	"	"	Cellulite pelvica. Já infectada antes da symphyseotomia.
	?	Cura	"	
	5º,5	Morte	"	Morte de septicemia pura ao 9.º dia. Já infectada ao entrar na Maternidade.
	?	Cura	"	Sahe curada ao 29.º dia.
	?	"	"	
	?	"	"	
	?	"	"	
	5º,5	"	"	Levanta-se ao 19.º dia.
	?	"	"	
	5º,0	"	"	Levanta-se ao 19.º dia.
	?	"	"	
Parto prov. ao 8 1/2 mez	?	"	"	Levanta-se ao 16.º dia.
	?	Morte	"	Cellulite pelvica. Já infectada.

Numero da observação	Data	Operadores	Natureza da bacia	Diametros	Partos anteriores e seus resultados
	<b>1893</b>				
172	Junho	PINARD	Rachitica	P.-s.-p. 9 <sup>e</sup> ,2	6 part., 3 fetos mortos
173	»	BURNS	»	C. v. 7 <sup>e</sup> ,6	Primipara
174	»	CHAUTA	»	?	?
175	»	OELSCHLAGER	?	?	Primipara
176	»	SCHWARTZ	?	?	?
177	»	ZWEIFEL	Chata	?	?
178	Julho	VARNIER	Rachitica, canaliculada	P.-s.-p. 10 <sup>e</sup> ,5	3 part., 2 basiotripsias
179	»	BROOMALL	?	C. v. 8 <sup>e</sup> ,5	11 part., 11 fetos mort.
180	Agosto	LEPAGE	Rachitica	P.-s.-p. 9 <sup>e</sup> ,3	1 parto, 2 fetos mortos
181	»	COBB	Apertada transversalmente	C. v. Augm.	?
182	»	ZWEIFEL	?	?	?
183	»	PORAK	?	?	?
184	Setembro	VARNIER	Coxo-femoral, asymetrica	P.-s.-p. 9 <sup>e</sup> ,0	Primipara
185	»	CHAUTA	?	?	?
186	Outubro	ROSTHORN	Chata, não rachitica	?	?



Operações precedendo a symphyseotomia	Afastamento pubico	Resultados		Observações
		Mãe	Feto	
	5 <sup>o</sup> ,5	Cura	Vivo	Levanta-se ao 30. <sup>o</sup> dia.
Forceps	?	»	»	
	?	Morte	»	Morta de septicemia puerperal.
»	3 <sup>o</sup> ,0	Cura	»	
	?	»	»	
	?	»	»	
	5 <sup>o</sup> ,0	»	»	Levanta-se ao 20. <sup>o</sup> dia.
»	?	Morte	»	Morta de septicemia ao 10. <sup>o</sup> dia. Já infectada.
	5 <sup>o</sup> ,3	Cura	»	Levanta-se ao 25. <sup>o</sup> dia.
»	8 <sup>o</sup> ,0	»	»	Cura completa no fim de 45 dias.
	?	»	»	
	?	»	»	
	4 <sup>o</sup> ,2	»	»	Levanta-se ao 32. <sup>o</sup> dia.
	?	»	»	
	?	»	»	

Numero da observação	Data	Operadores	Natureza da bacia	Diametros	Partos anteriores e seus resultados
	<b>1893</b>				
187	Outubro	DICKINSON	?	C. v. 8 <sup>c</sup> ,0	1 parto—?
188	»	GUENIOT	?	?	?
189	»	KUFFERATH	Rachitica	6 <sup>c</sup> ,5	7 part., 7 fetos mortos
190	»	ZWEIFEL	?	?	?
				P.-s.-p.	
191	Novembro	PINARD	Asymetrica	10 <sup>c</sup> ,3	Primipara
192	»	PORAK	?	?	?
193	»	ZWEIFEL	Rachitica	?	Primipara
194	Dezembro	PINARD	Spondylolisthesica	10 <sup>c</sup> ,0	3 part., 3 fetos mortos
195	»	THIERRY	?	?	?
196	»	ZWEIFEL	?	?	?
197	»	G. BRAUN	?	?	?
198	?	FRITSCH	?	?	?
199	?	»	?	?	?
				C. v.	
200	?	MAGNAUX	Chata	8 <sup>c</sup> ,5	?
201	?	GAULARD	?	?	?



Operações precedendo a symphyseotomia	Afastamento pubico	Resultados		Observações
		Mãe	Feto	
	5 <sup>o</sup> ,0	Cura	Vivo	
	?	"	"	
Parto prov. ao 8. <sup>o</sup> mez	7 <sup>o</sup> ,0	"	"	Levanta-se ao 20. <sup>o</sup> dia.
	?	"	"	
	6 <sup>o</sup> ,5	"	"	Afastamento asymetrico dos pubis. Laceração da parede anterior da vagina facilmente reparada. Levanta-se ao 30. <sup>o</sup> dia.
	?	"	"	
	?	"	"	
	5 <sup>o</sup> ,0	Morte	"	Morta ao 7. <sup>o</sup> dia de oclusão intestinal. Feto em apresentação de espadua.
	?	Cura	"	
	?	"	"	
	?	Morte	"	Septicemia.
Forceps	?	Cura	Morto	Fractura dos parietaes produzida pelo forceps. Fistula vesico-vaginal, curada.
?	?	"	"	Expulso em estado de morte aparente; não reanimado. Laceração do clitoris, curada.
Forceps	?	"	Vivo	
?	?	"	"	

Numero da observação	Data	Operadores	Natureza da bacia	Diametros	Partos anteriores e seus resultados
	<b>1894</b>				
202	Janeiro	PINARD	Rachitica	P.-s.-p. 9 <sup>e</sup> ,9	1 parto, 1 feto morto
203	»	VIVIDARSKI	Rachitica, geralm. apertada	?	?
204	»	FRITSCH	?	?	?
				P.-s.-p.	
205	»	PINARD	Rachitica	9 <sup>e</sup> ,7	5 part., 5 fetos mortos
				C. v.	
206	»	CLIFTON	»	8 <sup>e</sup> ,0	?
				P.-s.-p.	
207	Fevereiro	WALLICH	»	10 <sup>e</sup> ,0	Primipara
208	»	KELLY	?	?	?
				C. v.	
209	»	KOFFER	Irregularmente apertada	7 <sup>e</sup> ,0	?
				P.-s.-p.	
210	»	VARNIER	Rachitica	10 <sup>e</sup> ,0	Primipara
211	»	ZWEIFEL	»	?	?
212	»	PINARD	»	10 <sup>e</sup> ,4	Primipara
213	»	CHAUTA	»	?	?
				C. v.	?
214	»	KUFFERATH	»	6 <sup>e</sup> ,0	
215	»	GUENIOT	?	?	?



Operações precedendo a symphyseotomia	Afastamento pubico	Resultados		Observações
		Mãe	Feto	
Forceps	6 <sup>e</sup> ,5	Cura	Vivo	Fracturas multiplas produzidas pelo forceps, applicado fóra da Maternidade.
	?	»	»	
	?	»	»	
	7 <sup>e</sup> ,0	»	Morto	
	?	»	Vivo	
	6 <sup>e</sup> ,0	»	»	
	?	»	»	
	?	Morte	»	
	6 <sup>e</sup> ,0	Cura	»	
	?	»	»	
Parto provocado	5 <sup>e</sup> ,5	»	»	
	?	»	»	
	?	»	»	
	?	»	»	
	?	»	»	
	?	»	»	

Morta um mez depois de infecção puerperal.

Numero da observação	Data	Operadores	Natureza da bacia	Diametros	Partos anteriores e seus resultados
	<b>1894</b>				
216	Fevereiro	WALLICH	Rachitica	P.-s.-p. 10 <sup>e</sup> ,4	1 parto, basiotripsia.
217	»	PINARD	Cypho-scoliotica	10 <sup>e</sup> ,8	Primipara
218	Março	GRANDIN	?	?	?
219	»	VARNIER	Rachitica	10 <sup>e</sup> ,2	Primipara
220	»	ZWEIFEL	»	?	?
221	»	G. BRAUN	?	?	?
222	»	PINARD	Rachitica	10 <sup>e</sup> ,0	Primipara
223	»	TOUIAN	Cyphotica	?	1 parto, basiotripsia
224	»	VARNIER	Rachitica	9 <sup>e</sup> ,7	2 part., 1 feto morto
225	»	ZWEIFEL	?	?	?
226	»	BENSINGER	Rachitica	?	Primipara
227	»	ZWEIFEL	?	?	?
228	Abril	PINARD	Rachitica, falso promont.	10 <sup>e</sup> ,3	Primipara
229	»	FRITSCH	?	?	?
230	»	GUENIOT	?	?	?
231	»	PINARD	Rachitica, canaliculada	9 <sup>e</sup> ,0	Primipara
232	»	WALLICH	»	10 <sup>e</sup> ,8	»



Operações precedendo a symphyseotomia	Afastamento publico	Resultados		Observações
		Mãe	Feto	
	6 <sup>e</sup> ,5	Cura	Vivo	
	6 <sup>e</sup> ,0	»	»	Apresentação cephalica, variedade frontal.
	?	»	»	
	5 <sup>e</sup> ,5	»	»	
	?	»	»	
	?	»	»	
	6 <sup>e</sup> ,0	»	»	
	?	»	»	
	6 <sup>e</sup> ,5	»	»	
	?	»	»	
	?	»	»	Um dos ajudantes deixou escapar a perna, dando-se a ruptura d'uma das articulações sacro-iliacas. Cura completa.
	?	»	»	
	6 <sup>e</sup> ,0	»	»	Levanta-se ao 26. <sup>o</sup> dia. Feto em apresentação de face.
	?	»	»	
	?	»	»	
	7 <sup>e</sup> ,0	»	»	Sahe completamente curada ao 45. <sup>o</sup> dia. Feto em apresentação pelvica.
	6 <sup>e</sup> ,0	»	Morto	Asphyxia por compressão do cordão, Mãe levanta-se ao 21. <sup>o</sup> dia.

Numero da observação	Data	Operadores	Natureza da bacia	Diametros	Partos anteriores e seus resultados
	<b>1894</b>				
233	Maio	KUFFERATH	Rachitica	C. v. 6 <sup>e</sup> ,5	?
234	"	GUENIOT	"	?	?
				P.-s.-p.	
235	"	WALLICH	"	9 <sup>e</sup> ,5	2 part., cephalotripsia
236	"	PINARD	"	9 <sup>e</sup> ,8	4 part., 4 fetos mortos
237	Junho	SCHWARTZ	Cordiforme	?	Primipara
238	"	VARNIER	Rachitica, canaliculada	10 <sup>e</sup> ,4	1 parto, basiotripsia
239	"	BOUFFE	"	?	1 parto, 1 feto vivo
240	"	WALLICH	?	?	?
241	"	BOUFFE	Chata	9 <sup>e</sup> ,9	Primipara
242	Julho	WALLICH	Rachitica	10 <sup>e</sup> ,7	"
				C. v.	
243	"	SCHWARTZ	?	7 <sup>e</sup> ,0	"
244	Agosto	PERRIN	?	?	?
245	"	GUENIOT	?	?	?
246	Setembro	WALLICH	Coxo-femoral	8 <sup>e</sup> ,6	Primipara
				P.-s.-p.	
247	"	VARNIER	?	8 <sup>e</sup> ,4	8 part., 8 fetos mortos



Operações precedendo a symphyseotomia	Afastamento pubico	Resultados		Observações
		Mãe	Feto	
	?	Cura	Vivo	
	?	»	»	
	6 <sup>e</sup> ,5	»	»	Levanta-se ao 21.º dia.
	4 <sup>e</sup> ,5	»	»	Já tinha soffrido a symphyseotomia em 1892, feita por PINARD. Levanta-se ao 20.º dia.
	?	»	»	
	5 <sup>e</sup> ,0	»	»	Levanta-se ao 15.º dia.
Forceps	6 <sup>e</sup> ,0	Morte	»	Já infectada ao entrar ; 38 <sup>e</sup> ,5 de temperatura. Morta de septicemia de origem uterina, revelada pela autopsia.
	?	Cura	»	Praticada na clinica particular.
	6 <sup>e</sup> ,0	»	»	Levanta-se ao 11.º dia.
	6 <sup>e</sup> ,0	»	»	
»	?	»	»	A mulher estava com anasarca e 39º de temperat.
	?	»	»	
	?	»	»	
	5 <sup>e</sup> ,0	Morte	»	Morta de septicemia. Já com 38 <sup>e</sup> ,5 de temperatura à entrada na Maternidade e com liquido amniotico de cheiro fetido.
	6 <sup>e</sup> ,5	Cura	»	Sahe completamente curada um mez depois.

Numero da observação	Data	Operadores	Natureza da bacia	Diametros	Partos anteriores e seus resultados
	<b>1894</b>				
248	Setembro	G. BRAUN	?	?	?
249	Outubro	BUSSEMAKER	Rachitica	?	Primipara
250	»	PORAK	»	P.-s.-p. 8 <sup>c</sup> ,8	3 part., 3 fetos mortos
251	Novembro	POTOCKI	Bacia de Naegele	?	1 parto, symphyseot.
252	»	BAR	Rachitica	C. v. 8 <sup>c</sup> ,0	Primipara
253	»	MASCARENHAS	»	P.-s.-p. 7 <sup>c</sup> ,5	»
254	Dezembro	BONNAIRE	»	?	1 parto, symphyseot.

### Resultados totaes

Mães mortas 29 = 11,41 %

Fetos mortos 37 = 14,56 %



Operações precedendo a symphyseotomia	Afastamento pubico	Resultados		Observações
		Mãe	Feto	
	?	Morte	Vivo	Morta no fim de 24 horas. Operada em plena septi-cemia.
	?	Cura	»	
	5 <sup>e</sup> ,75	»	»	Levanta-se ao 13. <sup>o</sup> dia. Feto em apresentação pel-vica.
	?	»	»	Ja operada de symphyseotomia em 1893 por GUE-NIOT.
	?	»	»	Falta de consolidação dos pubis passados 46 dias; apesar d'isto nada soffreu.
	4 <sup>e</sup> ,5	»	»	Levanta-se ao 51. <sup>o</sup> dia.
	4 <sup>e</sup> ,0	»	»	

### Resultados liquidos

Mães mortas 4 = 1,74 %

Fetos mortos 7 = 3,12 %





## BIBLIOGRAPHIA

- CHARPENTIER — *Traité pratique des accouchements*, 1890.  
— De la symphyséotomie (*Bulletin de l'Académie de médecine*, 1892, pagg. 352, 409 e 391).
- AUVARD — *Traité pratiques d'accouchements*, 1891.
- RIBBEMONT-DESSAIGNES ET LEPAGE — *Précis d'obstétrique*, 1893.
- BOUCHACOURT — Pubiotomie (*Dicc. encycl. des sc. méd.*, 1889).
- FARABEUF — Dystocie du détroit supérieur (Mécanisme, diagnostique et traitement. Symphyséotomie) (*Gazet. hebdom. de méd. et chir.*, 1894, pag. 265).  
— L'ischio-pubiotomie (*Ann. de gyn. et d'obst.*, 1892).
- FARABEUF ET VARNIER — *Introduction à l'étude clinique et à la pratique des accouchements*, 1891.
- PINARD — Forceps (*Dicc. encycl. des sc. méd.*, 1879) — De l'agrandissement momentané du bassin (*Gaz. hebdom. de méd. et chir.*, 1894, pag. 205).  
— De la symphyséotomie à la Clinique Baudelocque pendant l'année 1894 (*Ann. de gyn. et d'obst.*, janeiro, 1895).

PINARD et VARNIER — *Études d'anatomie obstétricale*, 1892.

LEPAGE — *De l'application du forceps au détroit supérieur*, 1888.

BOUCART — *Contribution à l'étude de l'emploi du forceps et de la version dans les bassins rétrécis*, Genève, 1892.

E. GOTCHAUX — *De la symphyséotomie*, 1892.

DESFORGES — *Recherches historiques et critiques sur la symphyséotomie*, 1892.

MATTOS RIVARA — *Symphyseotomia* (Dissertação inaugural apresentada à Eschola Medico-Cirurgica de Lisboa, em 1892).

CHARLES — *Symphyséotomie (Cours d'accouchements donné à la Maternité de Liège)*, 1892.

P. FARABEUF — *Les bienfaits de la symphyséotomie*, 1893.

VARNIER — *Le bilan de la symphyséotomie renaissante*, 1893.

COCQ — *Recherches expérimentales sur la symphyséotomie (La clinique)*, 1893.

— *De la symphyséotomie antiseptique dans les rétrécissements du bassin (Journal de médecine)*, 1893.

— *De la symphyséotomie*, 1894.

A. PLANELLAS — *Recherches expérimentales sur l'élargissement du bassin*, 1894.

FRANKE — *Accouchement spontané et accouchement artificiel dans les bassins rétrécis*, Clinique Obstétricale de Dresde (*Ann. de gyn. et d'obst.*, janeiro 1895).

A. MASCARENHAS — *Segunda operação de symphyseotomia (Revista de Medicina e Cirurgia)*, março de 1895.



*Fonctionnement de la maison d'accouchements Baudelocque*  
1892, 1893 e 1894.

*Annales de gynécologie et d'obstétrique*, 1891, 1892,  
1893 e 1894.

*Bulletin de l'Académie de médecine*, 1892, 1893 e 1894.

*Bulletin médical*, 1892.

*Archives de tocologie et de gynécologie*, 1892.

*Revue pratique d'obstétrique et de pédiatrie*, 1892.

*Revue pratique d'obstétrique et d'hygiène de l'enfance*,  
1892.

*Revue médicale de Louvain*, 1892.

*Revue des sciences médicales*, 1892, 1893, 1894 e 1895.

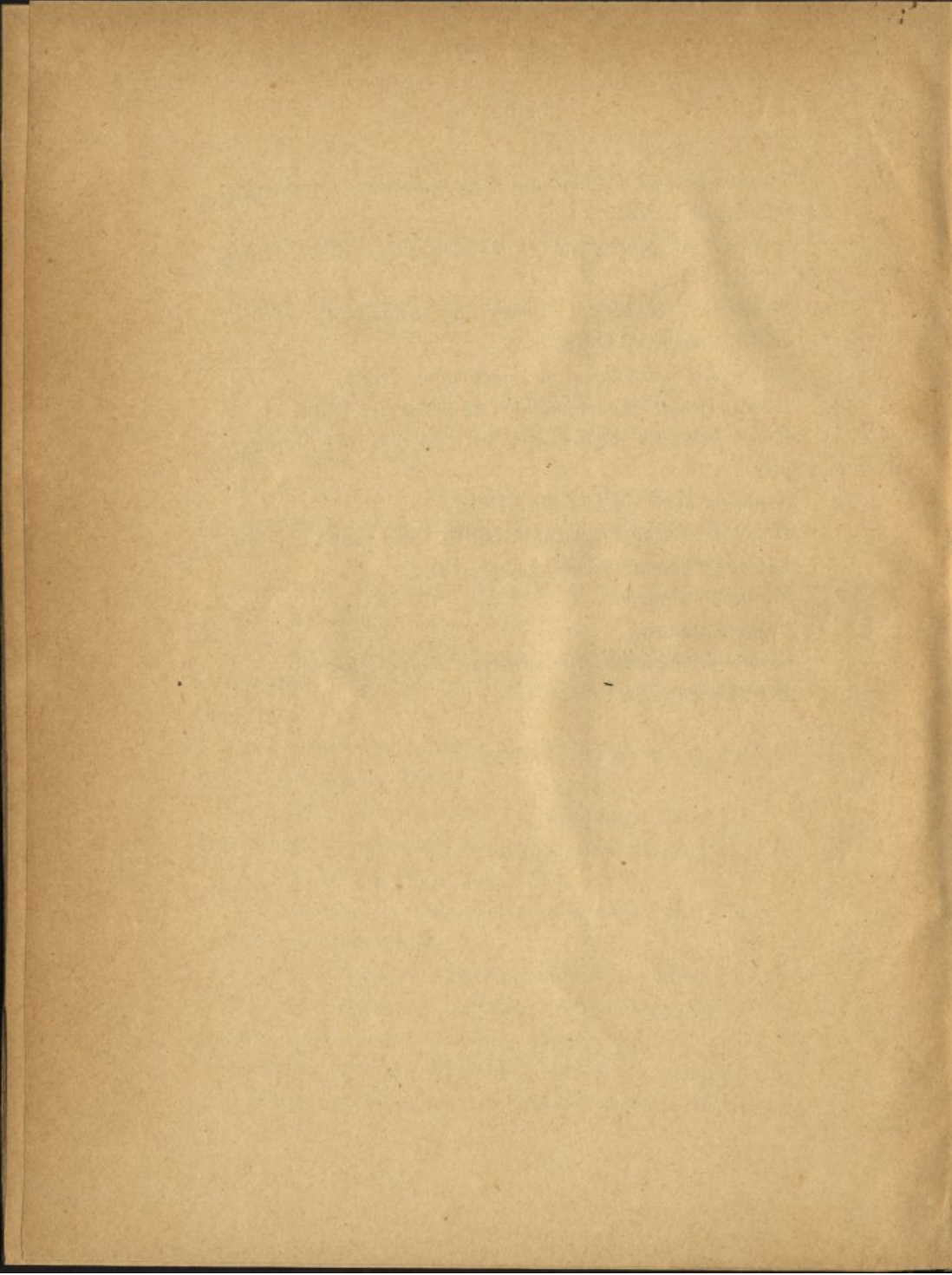
*Journal d'accouchements*, Liège, 1893.

*Semaine médicale*.

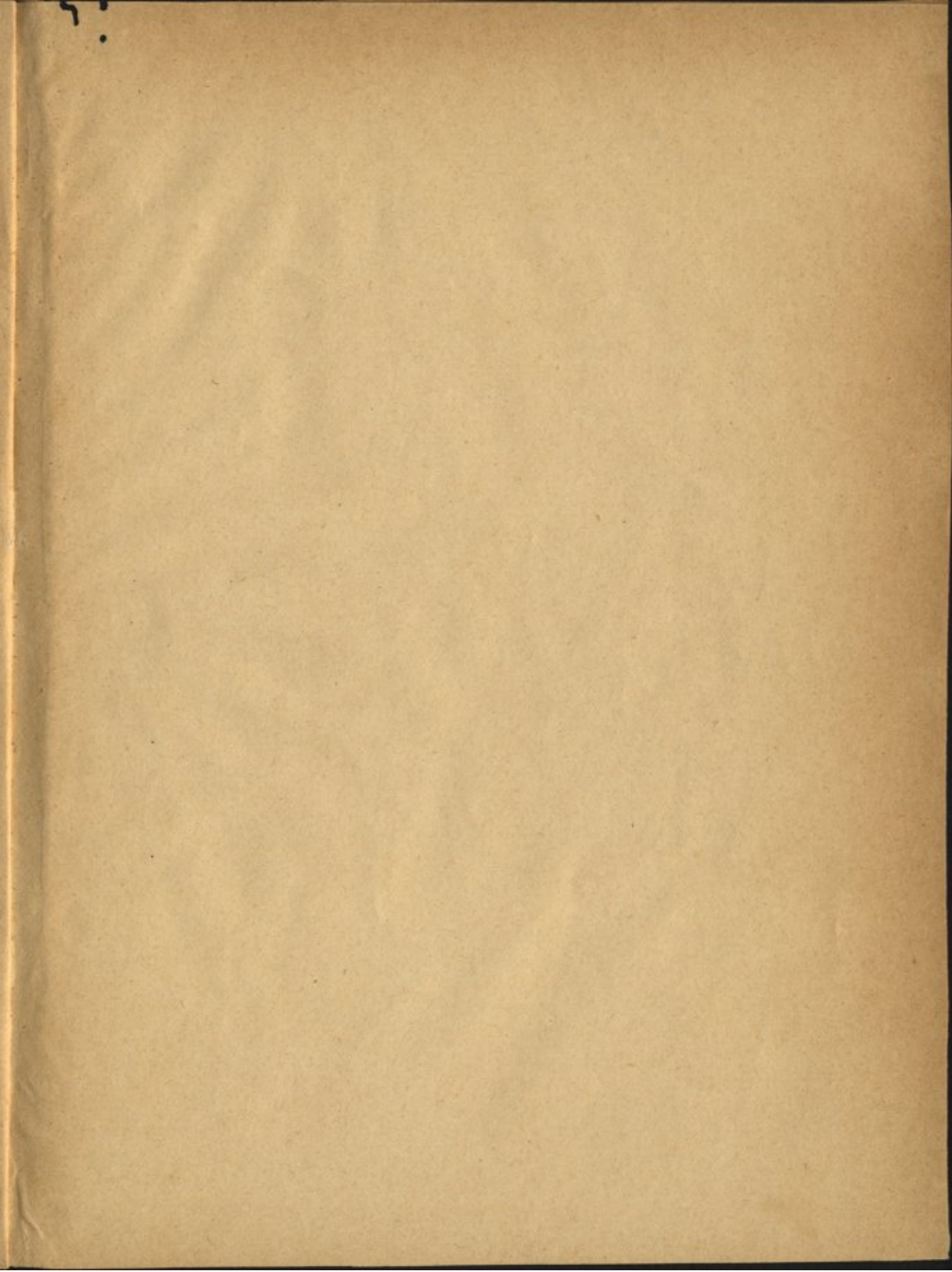
*Progrès médical*.

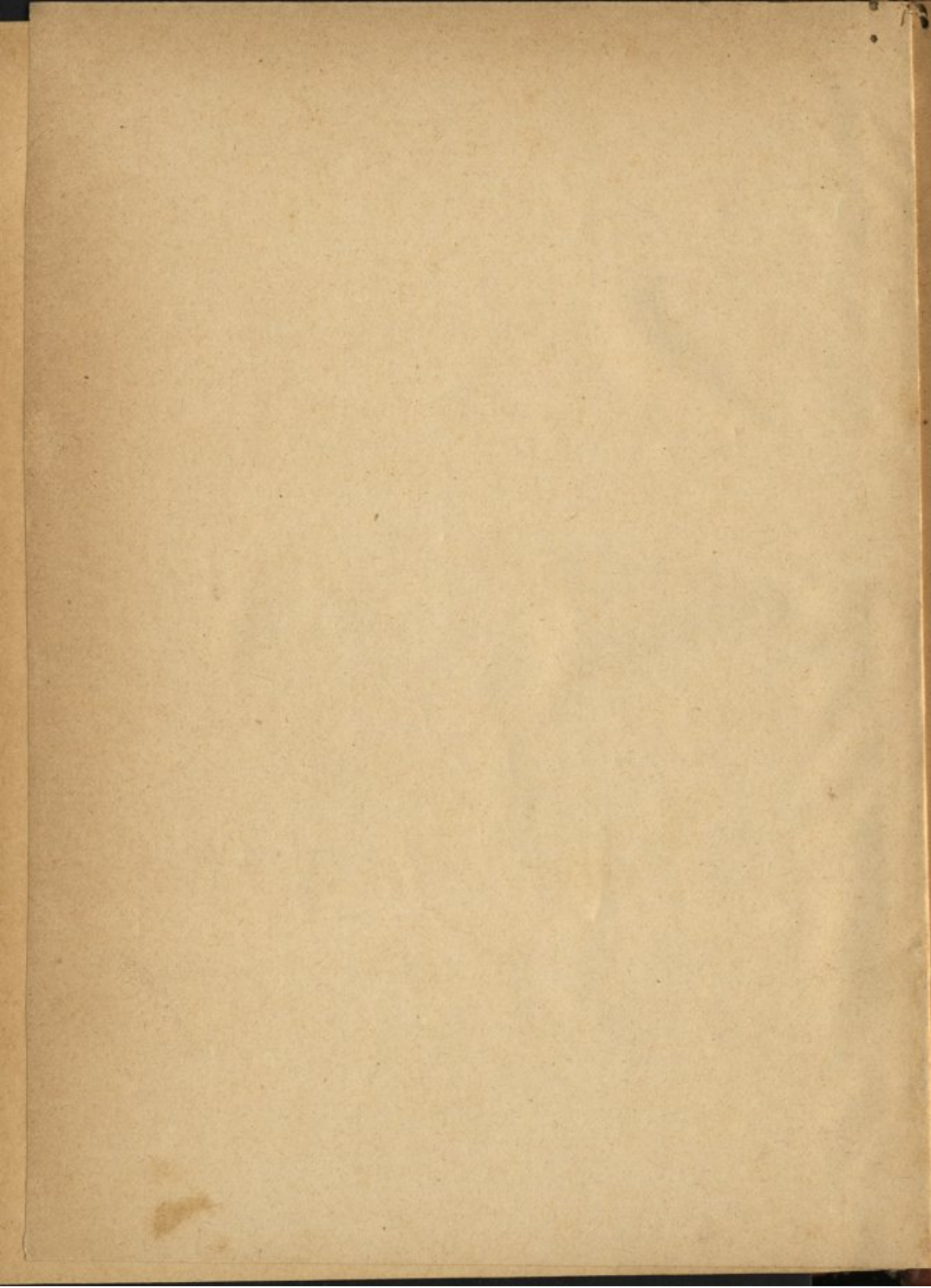
*Gazette hebdomadaire de médecine et de chirurgie*.

*Mercredi médical*.

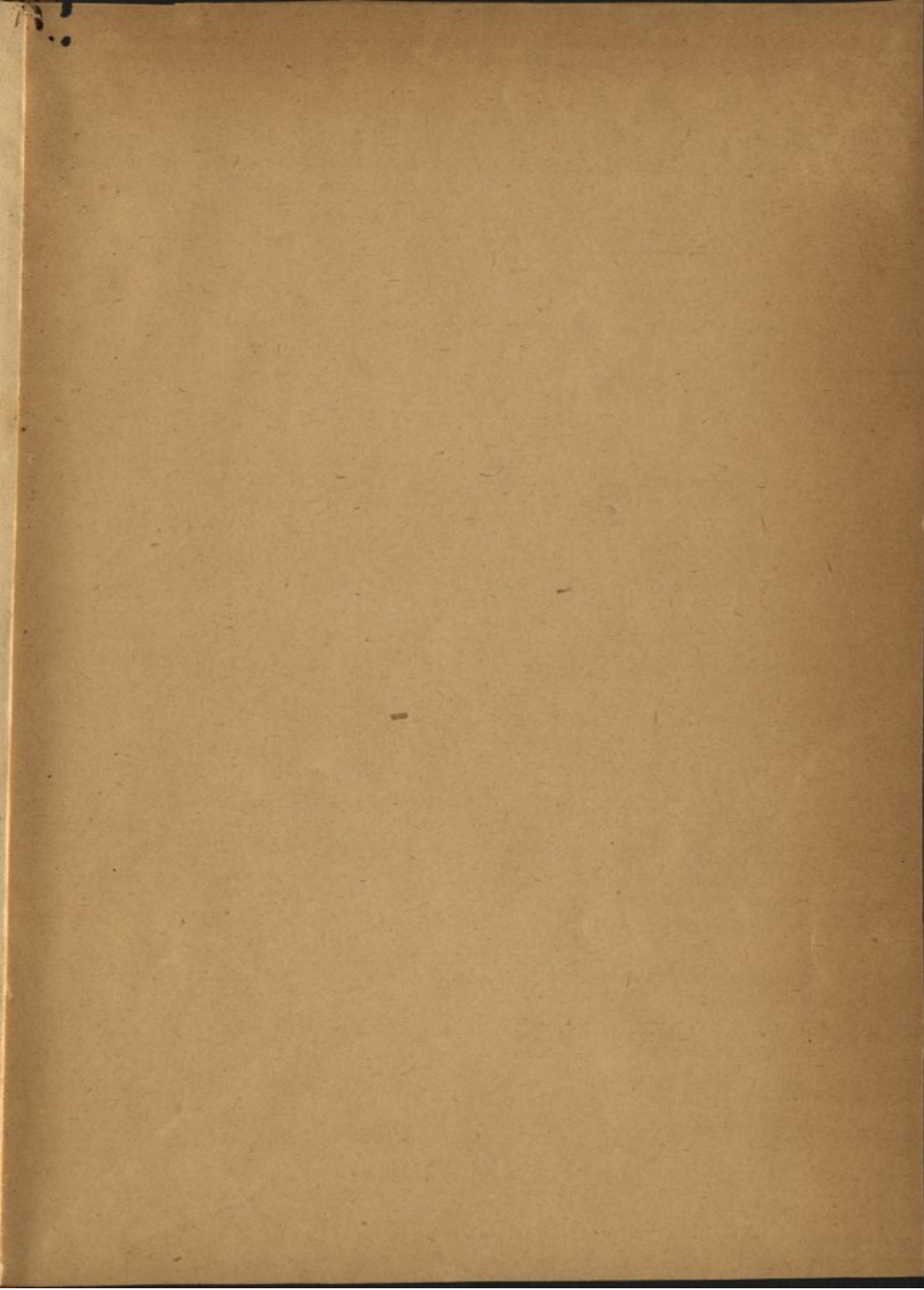


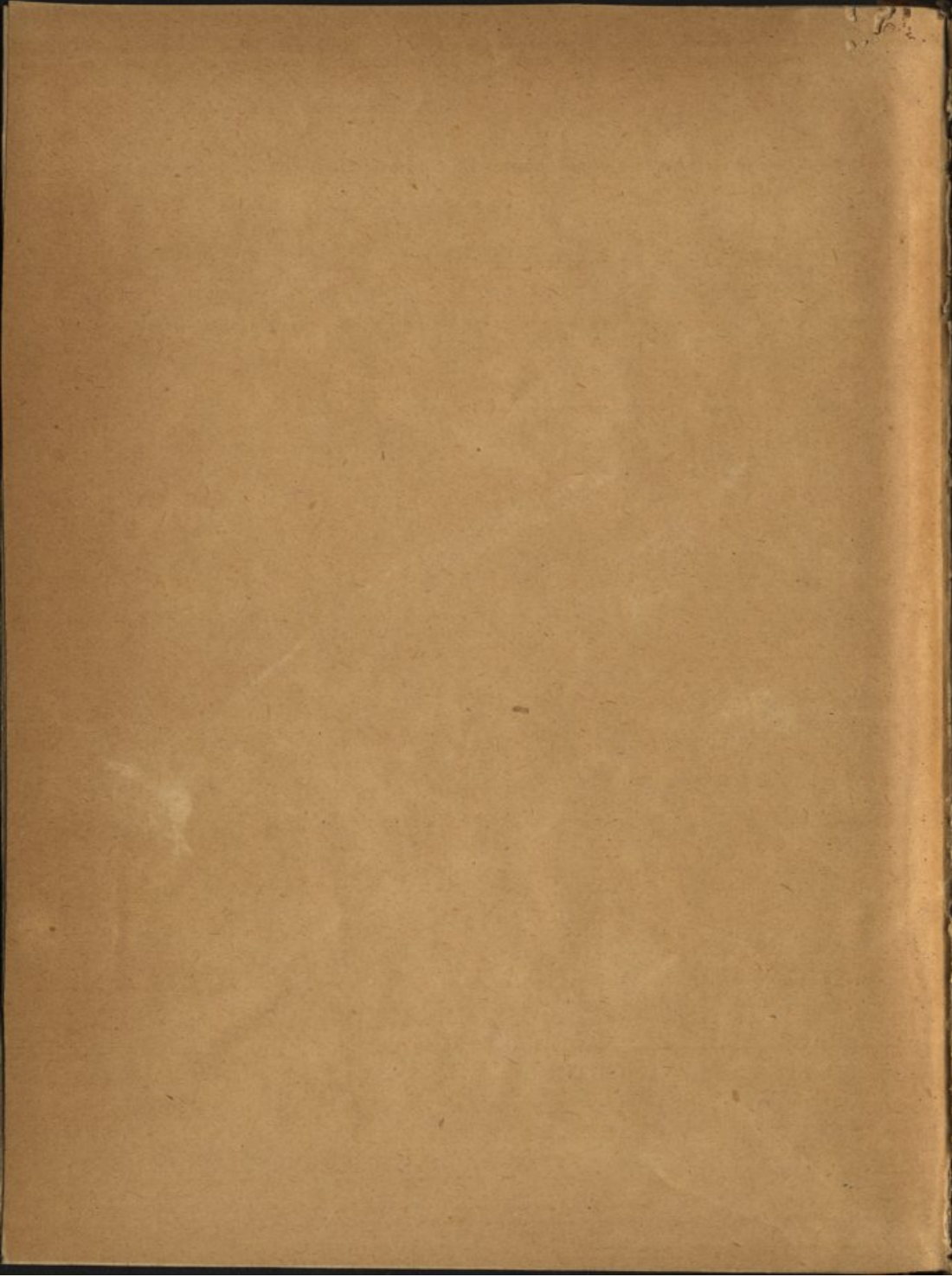






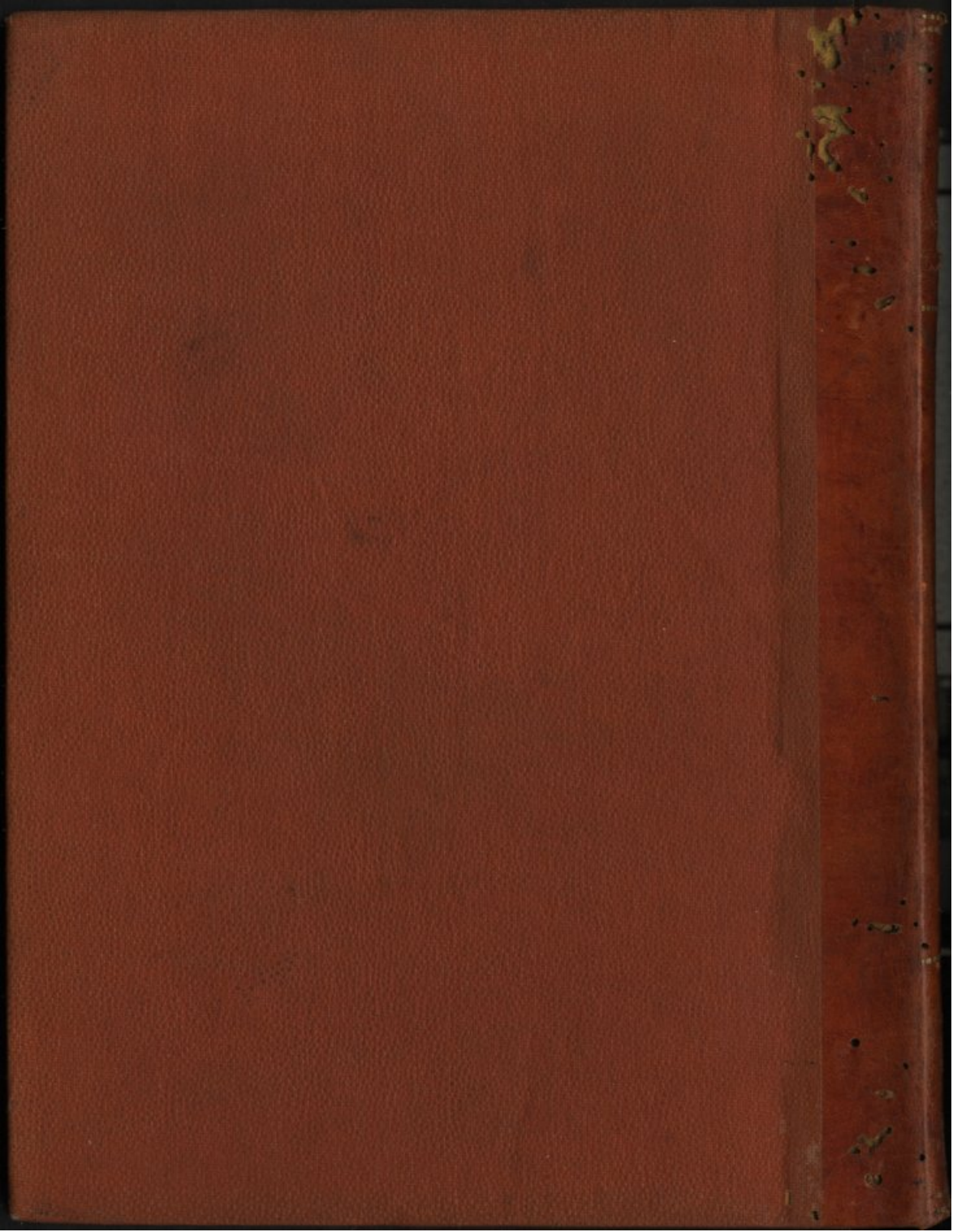














48995  
M. DA ROCCIA - DISSERTAZIONE  
DE CONCURSO

MEDICINA